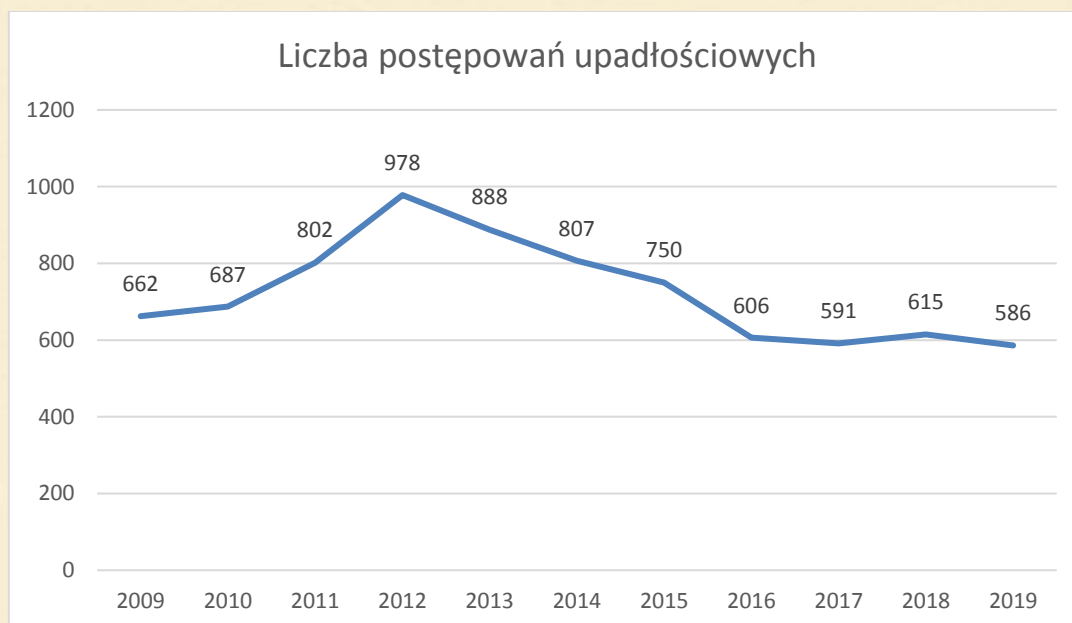




## Upadłości firm na koniec grudnia 2019 r.

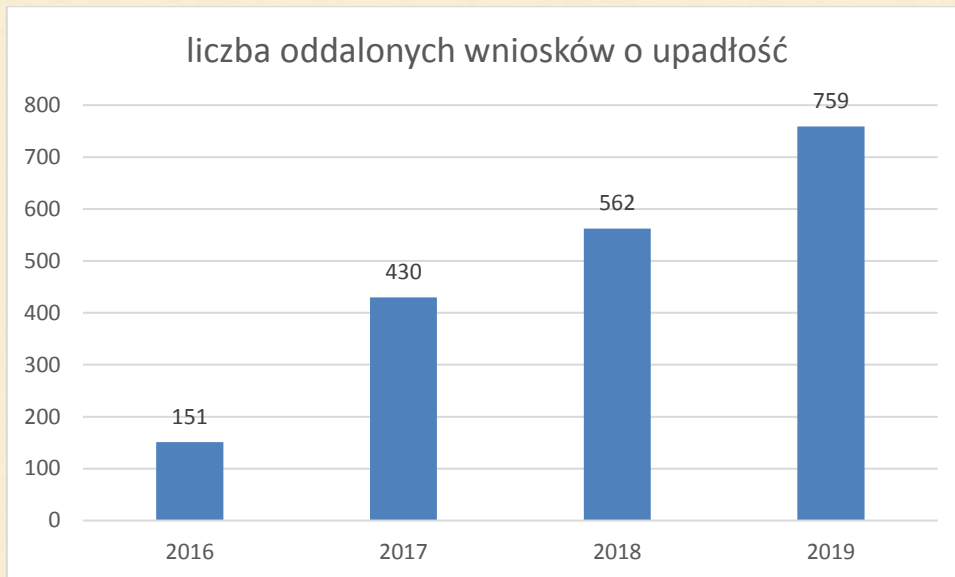
W 2019 r. zanotowaliśmy wyraźny wzrost kłopotów firm związanych z wypłacalnością

Na koniec grudnia 2019 r. opublikowano w Monitorze Sądowym i Gospodarczym 586 upadłości firm, wynika z analiz przeprowadzonych przez Centralny Ośrodek Informacji Gospodarczej. Oznacza to spadek ogłoszonych upadłości o 4,72% w stosunku do 2018 r. Mimo tego spadku zwiększyła się liczba firm, które są niewypłacalne.



Do ogłoszonych upadłości powinniśmy dodać również firmy, które o taką upadłość wystąpiły, ale ich wnioski zostały oddalone ze względu na fakt, iż ich majątek nie wystarcza na pokrycie kosztów postępowania upadłościowego.

Rok	liczba oddalonych wniosków o upadłość
2016	151
2017	430
2018	562
2019	759



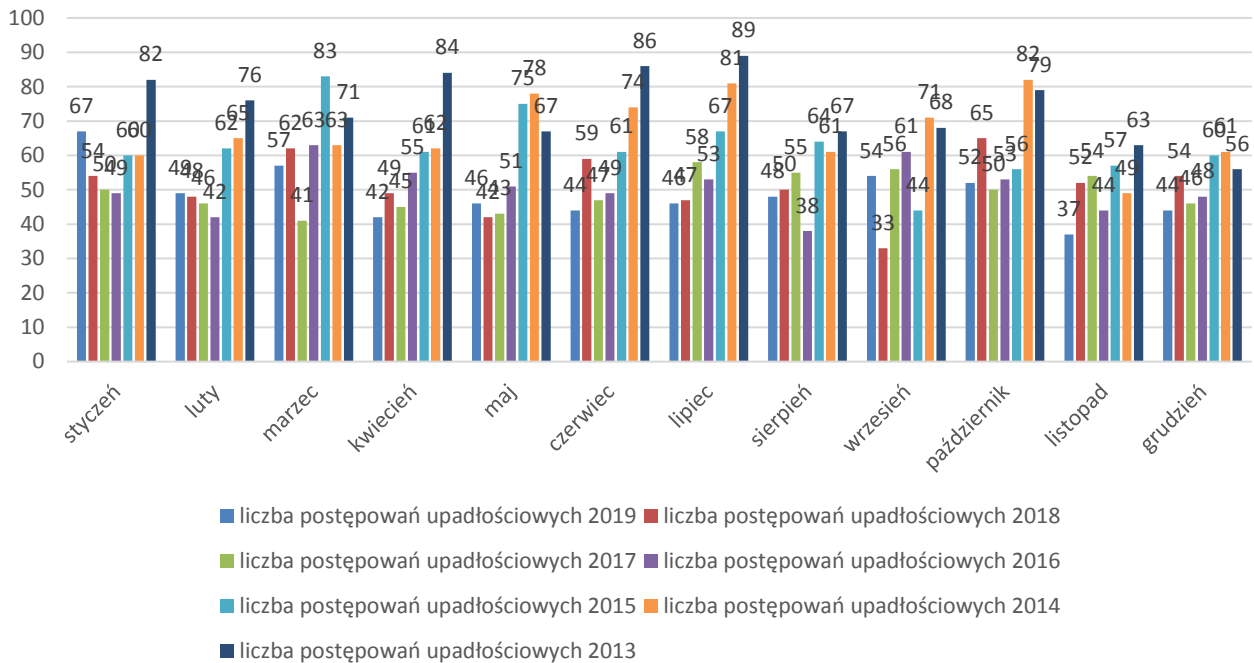
W 2019 r. liczba oddalonych wniosków wyniosła 759 co oznacza wzrost o 35% w stosunku do 2018 r.

Łącznie więc w 2019 r. 1345 firm zgłosiło swoją niewypłacalność, choć tylko w stosunku do 586 ją ogłoszono.



Liczba postępowań upadłościowych w poszczególnych miesiącach:

## upadłości firm miesięcznie



liczba postępowań upadłościowych							
miesiąc	2019	2018	2017	2016	2015	2014	2013
styczeń	67	54	50	49	60	60	82
luty	49	48	46	42	62	65	76
marzec	57	62	41	63	83	63	71
kwiecień	42	49	45	55	61	62	84
maj	46	42	43	51	75	78	67
czerwiec	44	59	47	49	61	74	86
lipiec	46	47	58	53	67	81	89
sierpień	48	50	55	38	64	61	67
wrzesień	54	33	56	61	44	71	68
październik	52	65	50	53	56	82	79
listopad	37	52	54	44	57	49	63
grudzień	44	54	46	48	60	61	56
suma	586	615	591	606	750	807	888



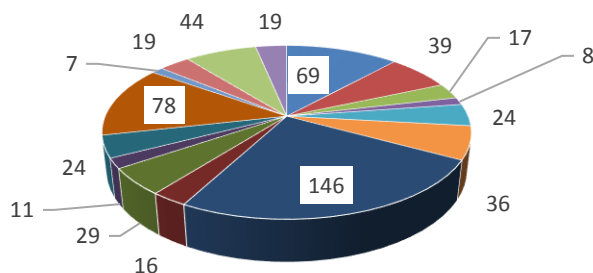
Najwięcej postępowań dotyczy spółek z o.o. 55,97% i indywidualnych działalności gospodarczych 22,28%.

Forma prawna	Liczba	procentowo
SPÓŁKA Z OGRANICZONĄ ODPOWIEDZIALNOŚCIĄ	328	55,97
INDYWIDUALNA DZIAŁALNOŚĆ GOSPODARCZA	154	26,28
SPÓŁKA AKCYJNA	43	7,34
SPÓŁKA JAWNA	20	3,41
SPÓŁKA KOMANDYTOWA	17	2,90
SPÓŁDZIELNIA	13	2,22
WSPÓLNIK SPÓŁKI JAWNEJ	4	0,68
SPÓŁKA KOMANDYTOWO-AKCYJNA	3	0,51
FUNDACJA	2	0,34
PRZEDSIĘBIORSTWO PAŃSTWOWE	1	0,17
STOWARZYSZENIE	1	0,17



W 2019 roku najwięcej postępowań upadłościowych rozpoczęto w województwie mazowieckim 24,91% i śląskim 13,31%.

## upadłości firm w 2019 r. w województwach



- DOLNOŚLĄSKIE
- KUJAWSKO-POMORSKIE
- LUBELSKIE
- LUBUSKIE
- ŁÓDZKIE
- MAŁOPOLSKIE
- MAZOWIECKIE
- OPOLSKIE
- PODKARPACKIE
- PODLASKIE
- POMORSKIE
- ŚLĄSKIE
- ŚWIĘTOKRZYSKIE
- WARMIŃSKO-MAZURSKIE
- WIELKOPOLSKIE
- ZACHODNIOPOMORSKIE

Województwo	Liczba	procentowo
DOLNOŚLĄSKIE	69	11,77
KUJAWSKO-POMORSKIE	39	6,66
LUBELSKIE	17	2,90
LUBUSKIE	8	1,37
ŁÓDZKIE	24	4,10
MAŁOPOLSKIE	36	6,14
MAZOWIECKIE	146	24,91
OPOLSKIE	16	2,73
PODKARPACKIE	29	4,95
PODLASKIE	11	1,88
POMORSKIE	24	4,10
ŚLĄSKIE	78	13,31
ŚWIĘTOKRZYSKIE	7	1,19
WARMIŃSKO-MAZURSKIE	19	3,24
WIELKOPOLSKIE	44	7,51
ZACHODNIOPOMORSKIE	19	3,24



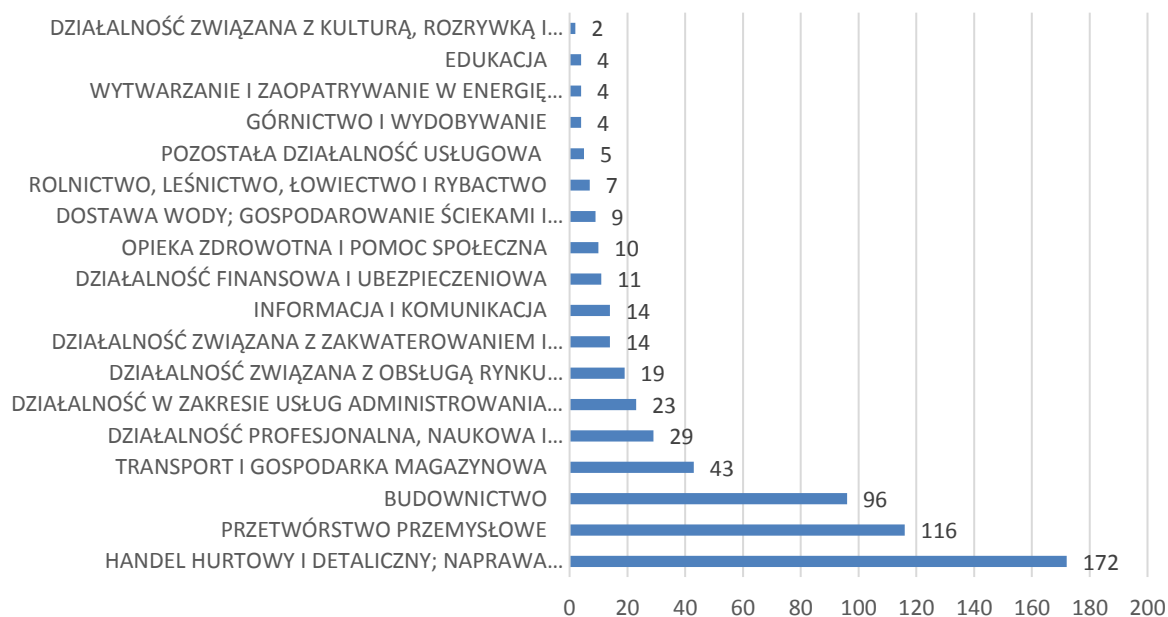
Miasta, w których ogłoszono najwięcej upadłości firm w 2019 r.:

Miasto	Liczba
WARSZAWA	109
WROCŁAW	29
POZNAŃ	18
KRAKÓW	16
BIELSKO-BIAŁA	13
BYDGOSZCZ	12
KATOWICE	12
ŁÓDŹ	12
GDAŃSK	8
LUBLIN	8
TORUŃ	7
OLSZTYN	6
OPOLE	6
OSTROŁĘKA	6
GLIWICE	5
KIELCE	5
BIAŁYSTOK	4
ELBLĄG	4
LEGNICA	4
RADOM	4



Jeżeli chodzi o działy gospodarki to najczęściej postępowań dotyczy podmiotów, które prowadziły działalność handlową 29,55% i przetwórczą 19,93%:

## upadłości firm w 2019 r. wg klas PKD



klasa	Liczba	procentowo
HANDEL HURTOWY I DETALICZNY; NAPRAWA POJAZDÓW SAMOCHODOWYCH, WŁĄCZAJĄC MOTOCYKLE	172	29,55
PRZETWÓRSTWO PRZEMYSŁOWE	116	19,93
BUDOWNICTWO	96	16,49
TRANSPORT I GOSPODARKA MAGAZYNOWA	43	7,39
DZIAŁALNOŚĆ PROFESJONALNA, NAUKOWA I TECHNICZNA	29	4,98
DZIAŁALNOŚĆ W ZAKRESIE USŁUG ADMINISTROWANIA I DZIAŁALNOŚĆ WSPIERAJĄCA	23	3,95
DZIAŁALNOŚĆ ZWIĄZANA Z OBSŁUGĄ RYNKU NIERUCHOMOŚCI	19	3,26
DZIAŁALNOŚĆ ZWIĄZANA Z ZAKWATEROWANIEM I USŁUGAMI GASTRONOMICZNYMI	14	2,41
INFORMACJA I KOMUNIKACJA	14	2,41
DZIAŁALNOŚĆ FINANSOWA I UBEZPIECZENIOWA	11	1,89
OPIEKA ZDROWOTNA I POMOC SPOŁECZNA	10	1,72
DOSTAWA WODY; GOSPODAROWANIE ŚCIEKAMI I ODPADAMI ORAZ DZIAŁALNOŚĆ ZWIĄZANA Z REKULTYWACJĄ	9	1,55
ROLNICTWO, LEŚNICTWO, ŁOWIECTWO I RYBACTWO	7	1,20
POZOSTAŁA DZIAŁALNOŚĆ USŁUGOWA	5	0,86
GÓRNICTWO I WYDOBYWANIE	4	0,69
WYTWARZANIE I ZAOPATRYWANIE W ENERGIĘ ELEKTRYCZNA, GAZ, PARĘ WODNĄ, GORĄCĄ WODĘ I POWIETRZE DO UKŁADÓW KLIMATYZACYJNYCH	4	0,69
EDUKACJA	4	0,69
DZIAŁALNOŚĆ ZWIĄZANA Z KULTURĄ, ROZRYWKĄ I REKREACJĄ	2	0,34



## Branże w których zanotowano najwięcej upadłości:

PKD	treść	Liczba
4120Z	Roboty budowlane związane ze wznoszeniem budynków mieszkalnych i niemieszkalnych	40
4941Z	Transport drogowy towarów	29
4110Z	Realizacja projektów budowlanych związanych ze wznoszeniem budynków	15
4711Z	Sprzedaż detaliczna prowadzona w niewyspecjalizowanych sklepach z przewagą żywności, napojów i wyrobów tytoniowych	14
4673Z	Sprzedaż hurtowa drewna, materiałów budowlanych i wyposażenia sanitarnego	13
4690Z	Sprzedaż hurtowa niewyspecjalizowana	12
4671Z	Sprzedaż hurtowa paliw i produktów pochodnych	11
4791Z	Sprzedaż detaliczna prowadzona przez domy sprzedaży wysyłkowej lub Internet	11
6820Z	Wynajem i zarządzanie nieruchomościami własnymi lub dzierżawionymi	11
2511Z	Produkcja konstrukcji metalowych i ich części	9
7022Z	Pozostałe doradztwo w zakresie prowadzenia działalności gospodarczej i zarządzania	8
7112Z	Działalność w zakresie inżynierii i związane z nią doradztwo techniczne	8
4322Z	Wykonywanie instalacji wodno-kanalizacyjnych, ciepłych, gazowych i klimatyzacyjnych	7
5229C	Działalność pozostałych agencji transportowych	7
6810Z	Kupno i sprzedaż nieruchomości na własny rachunek	7
4211Z	Roboty związane z budową dróg i autostrad	6
4511Z	Sprzedaż hurtowa i detaliczna samochodów osobowych i furgonetek	6
4642Z	Sprzedaż hurtowa odzieży i obuwia	6
5610A	Restauracje i inne stałe placówki gastronomiczne	6
1413Z	Produkcja pozostałej odzieży wierzchniej	5
4221Z	Roboty związane z budową rurociągów przesyłowych i sieci rozdzielczych	5
4399Z	Pozostałe specjalistyczne roboty budowlane, gdzie indziej niesklasyfikowane	5
4672Z	Sprzedaż hurtowa metali i rud metali	5
6201Z	Działalność związana z oprogramowaniem	5
8622Z	Praktyka lekarska specjalistyczna	5
1013Z	Produkcja wyrobów z mięsa, włączając wyroby z mięsa drobiowego	4
1071Z	Produkcja pieczywa; produkcja świeżych wyrobów ciastkarskich i ciastek	4
3514Z	Handel energią elektryczną	4
3811Z	Zbieranie odpadów innych niż niebezpieczne	4
4213Z	Roboty związane z budową mostów i tuneli	4
4321Z	Wykonywanie instalacji elektrycznych	4
4520Z	Konserwacja i naprawa pojazdów samochodowych,	4
4621Z	Sprzedaż hurtowa zboża, nieprzetworzonego tytoniu, nasion i pasz dla zwierząt	4
4632Z	Sprzedaż hurtowa mięsa i wyrobów z mięsa	4
4639Z	Sprzedaż hurtowa niewyspecjalizowana żywności, napojów	4
4641Z	Sprzedaż hurtowa wyrobów tekstylnych	4
4675Z	Sprzedaż hurtowa wyrobów chemicznych	4
4677Z	Sprzedaż hurtowa odpadów i złomu	4





4764Z	Sprzedaż detaliczna sprzętu sportowego prowadzona	4
6419Z	Pozostałe pośrednictwo pieniężne	4
7311Z	Działalność agencji reklamowych	4

W przypadku pytań lub szczegółowych informacji prosimy o kontakt do:

**Centralny Ośrodek Informacji Gospodarczej Sp. z o.o.** z siedzibą w Warszawie nr KRS 0000032489 w Sądzie Rejonowym dla miasta stołecznego Warszawy, Wydział XIII Gospodarczo-Rejestrowy, kapitał zakładowy 50 000 zł w całości opłacony, NIP 524-22-71-320,  
tel: (022) 648 80 90      [www.coig.com.pl](http://www.coig.com.pl)

**Tworzymy systemy informacji od 1996 r.**

Dostarczamy codziennie informacje o zdarzeniach wpływających na twój biznes