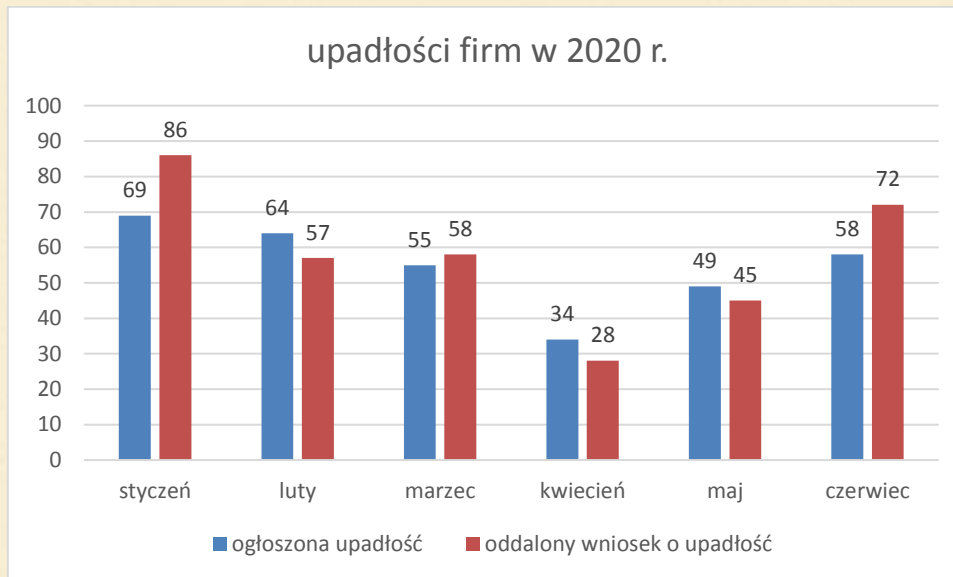




Upadłości firm rosną, ale nie jest to jeszcze skutek pandemii

W czerwcu 2020 r. opublikowano w Monitorze Sądowym i Gospodarczym 58 upadłości firm, wynika z analiz przeprowadzonych przez Centralny Ośrodek Informacji Gospodarczej. Z upadłości chciało skorzystać znacznie więcej firm, ale 72 wnioski o upadłość oddalono.



W całym 2020 r. ogłoszono 329 upadłości firm.

Choć mamy do czynienia ze wzrostem upadłości to nie wynikają one z samej pandemii, ale są naturalnym elementem cyklu gospodarczego.

Ostatni kwartał 2019 r. i pierwszy kwartał 2020 r. przyniósł spowolnienie w gospodarce, co przyczyniło się do wzrostu upadłości. Widać to było wyraźnie w styczniu i lutym b.r.

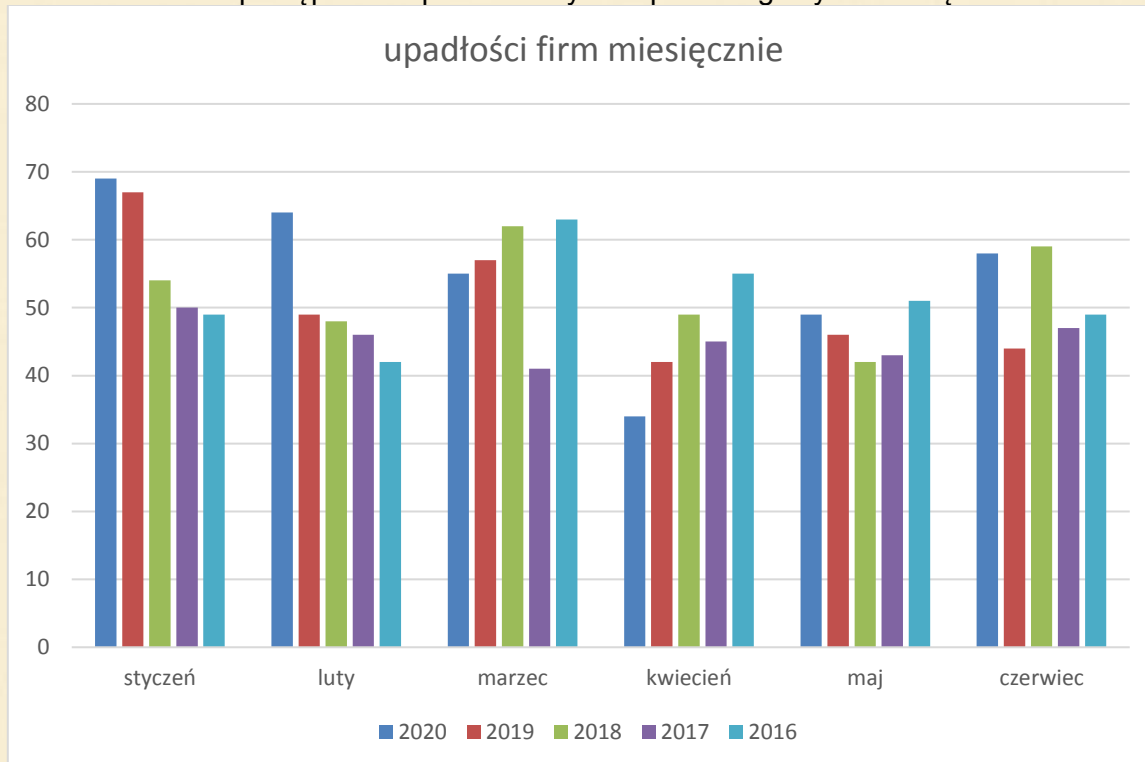
Zamrożenie gospodarki związane z pandemią zahamowało postępowania egzekucyjne oraz działalność sądów, a tym samym ograniczyło postępowania upadłościowe. Po odmrożeniu tych działań naturalnie wzrasta liczba upadłości.

Analiza branż, które ogłaszają upadłość wyraźnie to potwierdza, gdyż ogłoszone upadłości nie dotyczą branż, w które pandemia uderzyła najsilniej.

Kolejne miesiące będą więc przynosiły znaczne wzrosty upadłości firm.



Liczba postępowań upadłościowych w poszczególnych miesiącach:



miesiąc	2020	2019	2018	2017	2016	2015	2014	2013
styczeń	69	67	54	50	49	60	60	82
luty	64	49	48	46	42	62	65	76
marzec	55	57	62	41	63	83	63	71
kwiecień	34	42	49	45	55	61	62	84
maj	49	46	42	43	51	75	78	67
czerwiec	58	44	59	47	49	61	74	86
lipiec		46	47	58	53	67	81	89
sierpień		48	50	55	38	64	61	67
wrzesień		54	33	56	61	44	71	68
październik		52	65	50	53	56	82	79
listopad		37	52	54	44	57	49	63
grudzień		44	54	46	48	60	61	56
suma		586	615	591	606	750	807	888



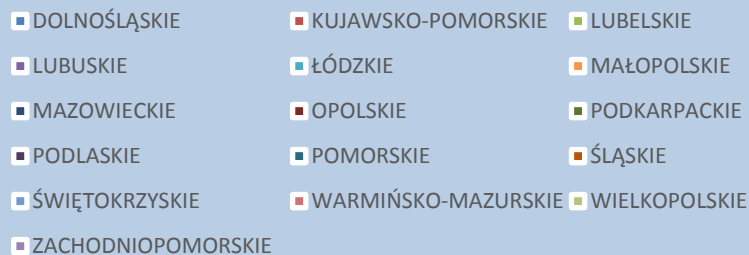
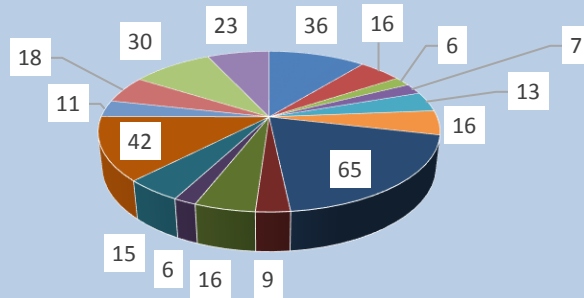
Najwięcej postępowań dotyczy spółek z o.o. 52,28% i indywidualnych działalności gospodarczych 28,27%.

Forma prawna	Liczba	procentowo
SPÓŁKA Z OGRANICZONĄ ODPOWIEDZIALNOŚCIĄ	172	52,28
INDYWIDUALNA DZIAŁALNOŚĆ GOSPODARCZA	93	28,27
SPÓŁKA AKCYJNA	21	6,38
SPÓŁKA KOMANDYTOWA	20	6,08
SPÓŁKA JAWNA	11	3,34
SPÓŁDZIELNIA	4	1,22
SPÓŁKA KOMANDYTOWO-AKCYJNA	4	1,22
WSPÓLNIK SPÓŁKI JAWNEJ	4	1,22



W 2020 roku najwięcej postępowań upadłościowych rozpoczęto w województwie mazowieckim 19,76% i śląskim 12,77%.

Upadłości firm w województwach w 2020 r.



Województwo	Liczba	procentowo
DOLNOŚLĄSKIE	36	10,94
KUJAWSKO-POMORSKIE	16	4,86
LUBELSKIE	6	1,82
LUBUSKIE	7	2,13
ŁÓDZKIE	13	3,95
MAŁOPOLSKIE	16	4,86
MAZOWIECKIE	65	19,76
OPOLSKIE	9	2,74
PODKARPACKIE	16	4,86
PODLASKIE	6	1,82
POMORSKIE	15	4,56
ŚLĄSKIE	42	12,77
ŚWIĘTOKRZYSKIE	11	3,34
WARMIŃSKO-MAZURSKIE	18	5,47
WIELKOPOLSKIE	30	9,12
ZACHODNIOPOMORSKIE	23	6,99



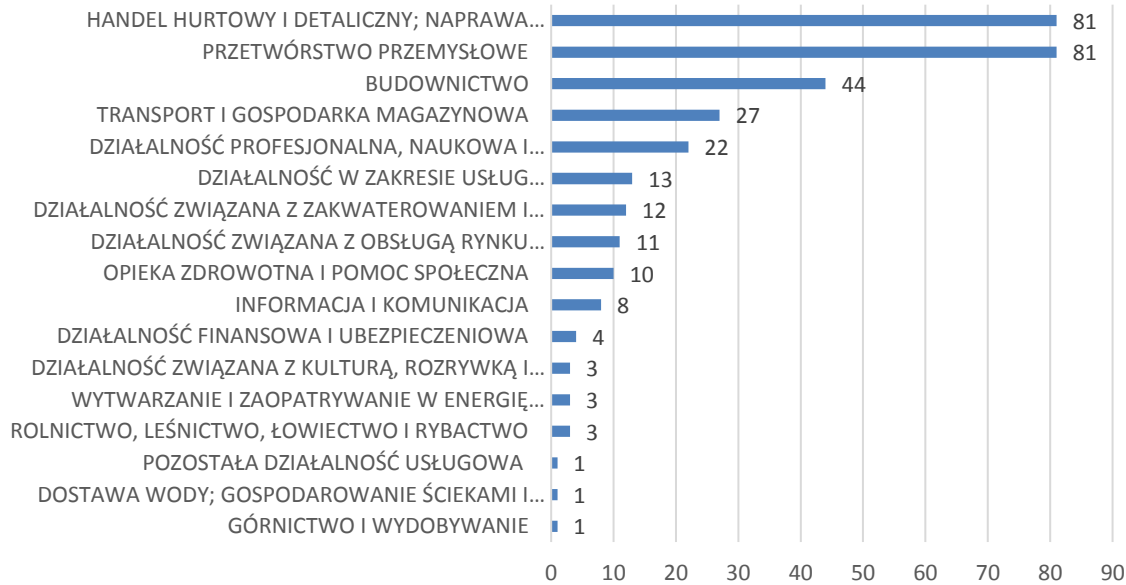
Miasta, w których ogłoszono najwięcej upadłości firm w 2020 r.:

MIASTO	Liczba
WARSZAWA	49
WROCŁAW	15
SZCZECIN	10
OLSZTYN	8
POZNAŃ	8
BIELSKO-BIAŁA	7
KRAKÓW	6
KATOWICE	6
ŁÓDŹ	5
BIAŁYSTOK	5
GDAŃSK	4
CZĘSTOCHOWA	4
OSTRÓW WIELKOPOLSKI	4
GOSTYNIN	3
CIESZYN	3
KIELCE	3
STARGARD	3



Jeżeli chodzi o działy gospodarki to najwięcej postępowań dotyczy podmiotów, które prowadziły działalność handlową 24,92 % i przetwórstwem przemysłowym 24,92%:

upadłości firm wg klas PKD w 2020 r.



klasa	Liczba	procentowo
GÓRNICTWO I WYDOBYWANIE	1	0,31
DOSTAWA WODY; GOSPODAROWANIE ŚCIEKAMI I ODPADAMI ORAZ DZIAŁALNOŚĆ ZWIĄZANA Z REKULTYWACJĄ	1	0,31
POZOSTAŁA DZIAŁALNOŚĆ USŁUGOWA	1	0,31
ROLNICTWO, LEŚNICTWO, ŁOWIECTWO I RYBACTWO	3	0,92
WYTWARZANIE I ZAOPATRYWANIE W ENERGIĘ ELEKTRYCZNĄ, GAZ, PARĘ WODNĄ, GORĄCĄ WODĘ I POWIETRZE DO UKŁADÓW KLIMATYZACYJNYCH	3	0,92
DZIAŁALNOŚĆ ZWIĄZANA Z KULTURĄ, ROZRYWKĄ I REKREACJĄ	3	0,92
DZIAŁALNOŚĆ FINANSOWA I UBEZPIECZENIOWA	4	1,23
INFORMACJA I KOMUNIKACJA	8	2,46
OPIEKA ZDROWOTNA I POMOC SPOŁECZNA	10	3,08
DZIAŁALNOŚĆ ZWIĄZANA Z OBSŁUGĄ RYNKU NIERUCHOMOŚCI	11	3,38
DZIAŁALNOŚĆ ZWIĄZANA Z ZAKWATEROWANIEM I USŁUGAMI GASTRONOMICZNYMI	12	3,69
DZIAŁALNOŚĆ W ZAKRESIE USŁUG ADMINISTRACYJNYCH I DZIAŁALNOŚĆ WSPIERAJĄCA	13	4,00
DZIAŁALNOŚĆ PROFESJONALNA, NAUKOWA I TECHNICZNA	22	6,77
TRANSPORT I GOSPODARKA MAGAZYNOWA	27	8,31
BUDOWNICTWO	44	13,54
PRZETWÓRSTWO PRZEMYSŁOWE	81	24,92
HANDEL HURTOWY I DETALICZNY; NAPRAWA POJAZDÓW SAMOCHODOWYCH, WŁĄCZAJĄC MOTOCYKLE	81	24,92



Branże w których ogłoszono najwięcej upadłości:

PKD	treść	Liczba
4120Z	Roboty budowlane związane ze wznoszeniem budynków mieszkalnych i niemieszkalnych	16
4941Z	Transport drogowy towarów	16
4711Z	Sprzedaż detaliczna prowadzona w niewyspecjalizowanych sklepach z przewagą żywności, napojów i wyrobów tytoniowych	9
5610A	Restauracje i inne stałe placówki gastronomiczne	8
4773Z	Sprzedaż detaliczna wyrobów farmaceutycznych prowadzona	7
6820Z	Wynajem i zarządzanie nieruchomościami własnymi lub dzierżawionymi	7
7112Z	Działalność w zakresie inżynierii i związane z nią doradztwo techniczne	6
2511Z	Produkcja konstrukcji metalowych i ich części	5
4690Z	Sprzedaż hurtowa niewyspecjalizowana	5
4211Z	Roboty związane z budową dróg i autostrad	4
4322Z	Wykonywanie instalacji wodno-kanalizacyjnych, ciepłych, gazowych i klimatyzacyjnych	4
4673Z	Sprzedaż hurtowa drewna, materiałów budowlanych i wyposażenia sanitarnego	4
7022Z	Pozostałe doradztwo w zakresie prowadzenia działalności gospodarczej i zarządzania	4
8610Z	Działalność szpitali	4
1013Z	Produkcja wyrobów z mięsa, włączając wyroby z mięsa drobiowego	3
1071Z	Produkcja pieczywa; produkcja świeżych wyrobów ciastkarskich i ciastek	3
2562Z	Obróbka mechaniczna elementów metalowych	3
4321Z	Wykonywanie instalacji elektrycznych	3
4511Z	Sprzedaż hurtowa i detaliczna samochodów osobowych i furgonetek	3
4531Z	Sprzedaż hurtowa części i akcesoriów do pojazdów samochodowych, z wyłączeniem motocykli	3
4647Z	Sprzedaż hurtowa mebli, dywanów i sprzętu oświetleniowego	3
4791Z	Sprzedaż detaliczna prowadzona przez domy sprzedaży wysyłkowej lub Internet	3
6201Z	Działalność związana z oprogramowaniem	3
0161Z	Działalność usługowa wspomagająca produkcję roślinną	2
1012Z	Przetwarzanie i konserwowanie mięsa z drobiu	2
1520Z	Produkcja obuwia	2
1623Z	Produkcja pozostałych wyrobów stolarskich i ciesielskich dla budownictwa	2
1721Z	Produkcja papieru falistego i tektury falistej oraz opakowań	2
2229Z	Produkcja pozostałych wyrobów z tworzyw sztucznych	2
2399Z	Produkcja pozostałych wyrobów z mineralnych surowców niemetalicznych, gdzie indziej niesklasyfikowana	2
2822Z	Produkcja urządzeń dźwigowych i chwytaków	2
2825Z	Produkcja przemysłowych urządzeń chłodniczych i wentylacyjnych	2
2893Z	Produkcja maszyn stosowanych w przetwórstwie żywności, tytoniu	2
3102Z	Produkcja mebli kuchennych	2
3109Z	Produkcja pozostałych mebli	2
3312Z	Naprawa i konserwacja maszyn	2



4110Z	Realizacja projektów budowlanych związanych ze wznoszeniem budynków	2
4222Z	Roboty związane z budową linii telekomunikacyjnych	2
4299Z	Roboty związane z budową pozostałych obiektów inżynierii lądowej i wodnej, gdzie indziej niesklasyfikowane	2
4520Z	Konserwacja i naprawa pojazdów samochodowych,	2
4532Z	Sprzedaż detaliczna części i akcesoriów do pojazdów samochodowych, z wyłączeniem motocykli	2
4619Z	Działalność agentów zajmujących się sprzedażą towarów różnego rodzaju	2
4638Z	Sprzedaż hurtowa pozostałej żywności, włączając ryby, skorupiaki	2
4642Z	Sprzedaż hurtowa odzieży i obuwia	2
4649Z	Sprzedaż hurtowa pozostałych artykułów użytku domowego	2
4671Z	Sprzedaż hurtowa paliw i produktów pochodnych	2
5210B	Magazynowanie i przechowywanie pozostałych towarów	2
5229C	Działalność pozostałych agencji transportowych	2
5510Z	Hotele i podobne obiekty zakwaterowania	2
6209Z	Pozostała działalność usługowa w zakresie technologii informatycznych i komputerowych	2
7219Z	Badania naukowe i prace rozwojowe w dziedzinie pozostałych nauk przyrodniczych i technicznych	2
7490Z	Pozostała działalność profesjonalna, naukowa i techniczna, gdzie indziej niesklasyfikowana	2
7739Z	Wynajem i dzierżawa pozostałych maszyn, urządzeń oraz dóbr materialnych, gdzie indziej niesklasyfikowane	2

W przypadku pytań lub szczegółowych informacji prosimy o kontakt do:

Centralny Ośrodek Informacji Gospodarczej Sp. z o.o. z siedzibą w Warszawie nr KRS 0000032489 w Sądzie Rejonowym dla miasta stołecznego Warszawy, Wydział XIII Gospodarczo-Rejestrowy, kapitał zakładowy 50 000 zł w całości opłacony, NIP 524-22-71-320,
tel: (022) 648 80 90 www.coig.com.pl

Tworzymy systemy informacji od 1996 r.

Dostarczamy codziennie informacje o zdarzeniach wpływających na twój biznes