



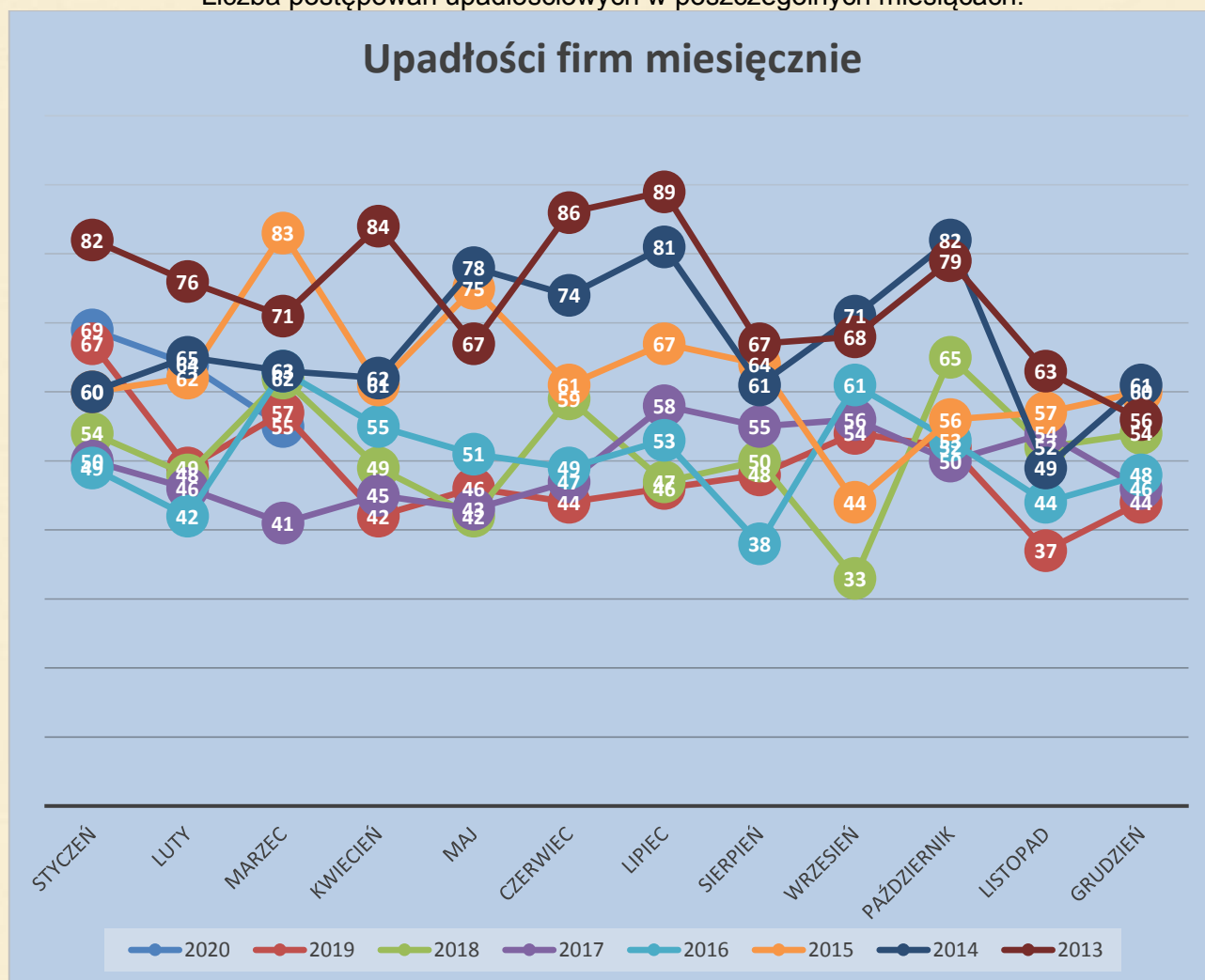
Upadłości firm w pierwszym kwartale 2020 r.

Na koniec marca 2020 r. opublikowano w Monitorze Sądowym i Gospodarczym 188 upadłości firm, wynika z analiz przeprowadzonych przez Centralny Ośrodek Informacji Gospodarczej. Gdybyśmy nie wzięli pod uwagę panującej epidemii to wynik pierwszych 3 miesięcy przełożyłyby się na liczbę upadłości w 2020 r. do wielkości 752 co oznaczałoby wzrost o 28,32 % w stosunku do 2019 r.

Ze względu na epidemię nie można jednak oszacować, ile upadłości będzie w 2020 r., gdyż upadłością zagrożone są całe branże gospodarki

Do ogłoszonych upadłości powinniśmy dodać również firmy, które o taką upadłość wystąpiły, ale ich wnioski zostały oddalone ze względu na fakt, że ich majątek nie wystarcza na pokrycie kosztów postępowania upadłościowego. W pierwszym kwartale 2020 r. oddalono wnioski o upadłość 201 przedsiębiorstw.

Liczba postępowań upadłościowych w poszczególnych miesiącach:





Liczba ogłoszonych upadłości firm								
miesiąc	2020	2019	2018	2017	2016	2015	2014	2013
styczeń	69	67	54	50	49	60	60	82
luty	64	49	48	46	42	62	65	76
marzec	55	57	62	41	63	83	63	71
kwiecień		42	49	45	55	61	62	84
maj		46	42	43	51	75	78	67
czerwiec		44	59	47	49	61	74	86
lipiec		46	47	58	53	67	81	89
sierpień		48	50	55	38	64	61	67
wrzesień		54	33	56	61	44	71	68
październik		52	65	50	53	56	82	79
listopad		37	52	54	44	57	49	63
grudzień		44	54	46	48	60	61	56
suma		586	615	591	606	750	807	888



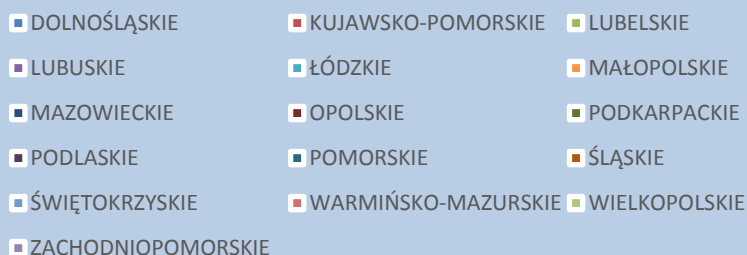
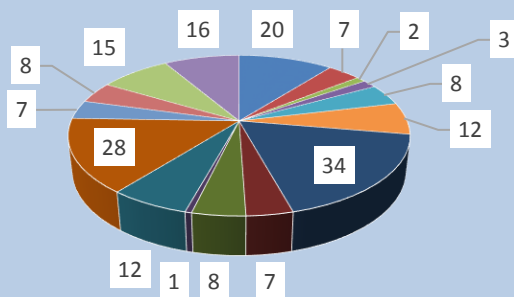
Najwięcej postępowań dotyczy spółek z o.o. 54,26% i indywidualnych działalności gospodarczych 29,79%.

Forma prawna	Liczba	procentowo
SPÓŁKA Z OGRANICZONĄ ODPOWIEDZIALNOŚCIĄ	102	54,26
INDYWIDUALNA DZIAŁALNOŚĆ GOSPODARCZA	56	29,79
SPÓŁKA AKCYJNA	11	5,85
SPÓŁKA KOMANDYTOWA	10	5,32
SPÓŁKA JAWNA	5	2,66
SPÓŁKA KOMANDYTOWO-AKCYJNA	2	1,06
WSPÓLNIK SPÓŁKI JAWNEJ	2	1,06



W 2020 roku najwięcej postępowań upadłościowych rozpoczęto w województwie mazowieckim 18,09% i śląskim 14,80%.

Upadłości firm w 2020 r. w województwach



Województwo	Liczba	procentowo
DOLNOŚLĄSKIE	20	10,64
KUJAWSKO-POMORSKIE	7	3,72
LUBELSKIE	2	1,06
LUBUSKIE	3	1,60
ŁÓDZKIE	8	4,26
MAŁOPOLSKIE	12	6,38
MAZOWIECKIE	34	18,09
OPOLSKIE	7	3,72
PODKARPACKIE	8	4,26
PODLASKIE	1	0,53
POMORSKIE	12	6,38
ŚLĄSKIE	28	14,89
ŚWIĘTOKRZYSKIE	7	3,72
WARMIŃSKO-MAZURSKIE	8	4,26
WIELKOPOLSKIE	15	7,98
ZACHODNIOPOMORSKIE	16	8,51



Miasta, w których ogłoszono upadłości firm w pierwszym kwartale 2020 r.:

Miasto	Liczba
WARSZAWA	24
WROCŁAW	8
BIELSKO-BIAŁA	7
KRAKÓW	6
SZCZECIN	6
OLSZTYN	5
ŁÓDŹ	4
KATOWICE	4
POZNAŃ	4
GDAŃSK	3
ZGORZELEC	2
TORUŃ	2
GOSTYNIN	2
OPOLE	2
KROSNO	2
BANINO	2
GDYNIA	2
CIESZYN	2
KONIN	2
OSTRÓW WIELKOPOLSKI	2
KOSZALIN	2
STARGARD	2
WAŁCZ	2
BOGATYNIA	1
GŁUSZYCA	1
JELENIA GÓRA	1
KIEŁCZÓW	1
KŁODZKO	1
ŁĄDEK ZDRÓJ	1
LEGNICA	1
PIESZYCE	1
STRZELIN	1
ŻÓRAWINA	1
INOWROCŁAW	1
KORONOWO	1
TUCHOLA	1
WARLUBIE	1
ŻNIN	1
CHEŁM	1
ZAMOŚĆ	1



NOWA SÓL	1
ZIELONA GÓRA	1
ŻAGAŃ	1
DASZYNA	1
RZGÓW	1
SIERADZ	1
STRYKÓW	1
BOLESŁAW	1
CHRZANÓW	1
MYŚLENICE	1
WOJNICZ	1
WOLBROM	1
WYSOWA-ZDRÓJ	1
GOSZCZYN	1
GRODZISK MAZOWIECKI	1
JEDLIŃSK	1
ŁOMIANKI	1
OSTRÓW MAZOWIECKA	1
PŁONIAWY-BRAMURA	1
RASZYN	1
REGUŁY	1
BRZEG	1
GOGOLIN	1
GORZÓW ŚLĄSKI	1
NAMYSŁÓW	1
TUŁOWICE	1
BŁAŻOWA	1
CZARNA	1
GŁOGÓW MAŁOPOLSKI	1
ŁAŃCUT	1
ROPCZYCE	1
RZESZÓW	1
BIAŁYSTOK	1
LĘBORK	1
POTĘGOWO	1
SŁUPSK	1
TCZEW	1
ŻUKOWO	1
BĘDZIN	1
CHORZÓW	1
CZĘSTOCHOWA	1
DĄBROWA GÓRNICZA	1

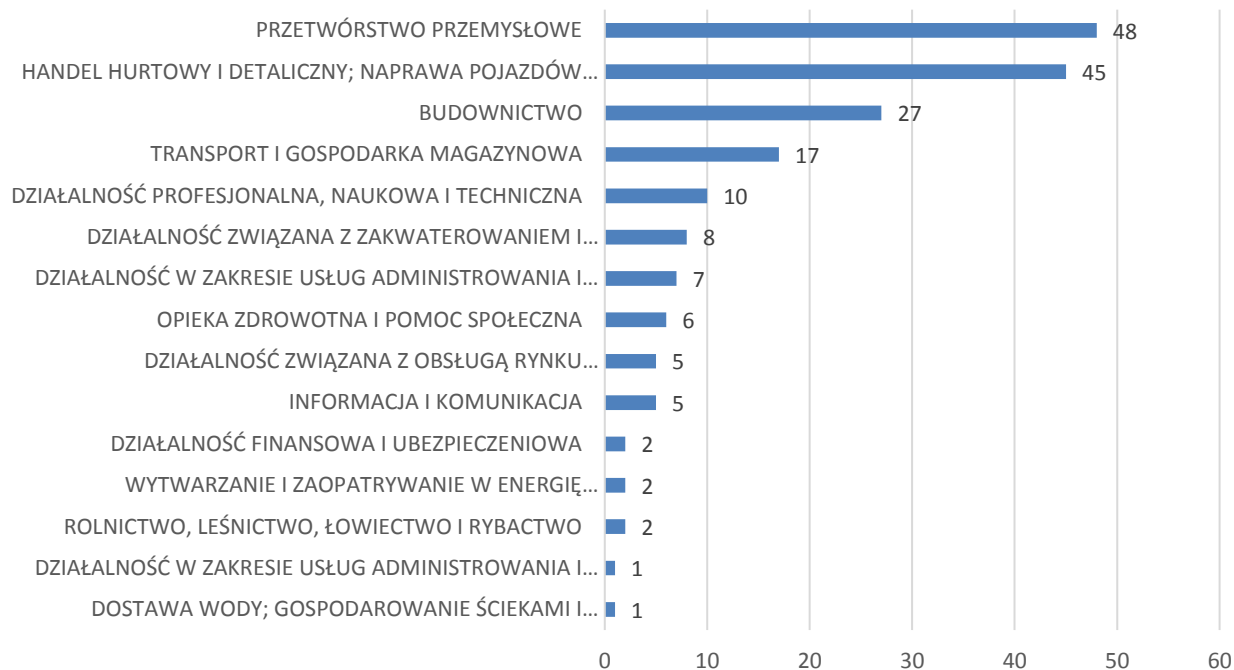


GILOWICE	1
KRZYŻOWA	1
OŻAROWICE	1
PIEKARY ŚLĄSKIE	1
PSZCZYNA	1
RUDA ŚLĄSKA	1
TYCHY	1
WODZISŁAW ŚLĄSKI	1
ZABRZE	1
ZEBRZYDOWICE	1
ŻYWIEC	1
BEJSCE	1
KIELCE	1
KRASOCIN	1
PIŃCZÓW	1
SANDOMIERZ	1
SĘDZISZÓW	1
STARACHOWICE	1
BARTOSZYCE	1
GIŻYCKO	1
OSTRÓDA	1
CHODZIEŻ	1
GNIEZNO	1
JAROCIN	1
PLEWISKA	1
SĘKOWO	1
SWARZĘDZ	1
ŚREM	1
DOŁUJE	1
KALISZ POMORSKI	1
KOŁOBRZEG	1
ŚWINOUJŚCIE	1



Jeżeli chodzi o działy gospodarki to najwięcej postępowań dotyczy podmiotów, które prowadziły działalność przetwórczą 25,81% i handlową 24,19%:

upadłości firm w 2020 r. wg klas PKD



klasa	Liczba	procentowo
DOSTAWA WODY; GOSPODAROWANIE ŚCIEKAMI I ODPADAMI ORAZ DZIAŁALNOŚĆ ZWIĄZANA Z REKULTYWACJĄ	1	0,54
DZIAŁALNOŚĆ W ZAKRESIE USŁUG ADMINISTROWANIA I DZIAŁALNOŚĆ WSPIERAJĄCA	1	0,54
ROLNICTWO, LEŚNICTWO, ŁOWIECTWO I RYBACTWO	2	1,08
WYTWARZANIE I ZAOPATRYWANIE W ENERGIĘ ELEKTRYCZNA, GAZ, PARĘ WODNĄ, GORĄCĄ WODĘ I POWIETRZE DO UKŁADÓW KLIMATYZACYJNYCH	2	1,08
DZIAŁALNOŚĆ FINANSOWA I UBEZPIECZENIOWA	2	1,08
INFORMACJA I KOMUNIKACJA	5	2,69
DZIAŁALNOŚĆ ZWIĄZANA Z OBSŁUGĄ RYNKU NIERUCHOMOŚCI	5	2,69
OPIEKA ZDROWOTNA I POMOC SPOŁECZNA	6	3,23
DZIAŁALNOŚĆ W ZAKRESIE USŁUG ADMINISTROWANIA I DZIAŁALNOŚĆ WSPIERAJĄCA	7	3,76
DZIAŁALNOŚĆ ZWIĄZANA Z ZAKWATEROWANIEM I USŁUGAMI GASTRONOMICZNYMI	8	4,30
DZIAŁALNOŚĆ PROFESJONALNA, NAUKOWA I TECHNICZNA	10	5,38
TRANSPORT I GOSPODARKA MAGAZYNOWA	17	9,14
BUDOWNICTWO	27	14,52
HANDEL HURTOWY I DETALICZNY; NAPRAWA POJAZDÓW SAMOCHODOWYCH, WŁĄCZAJĄC MOTOCYKLE	45	24,19
PRZETWÓRSTWO PRZEMYSŁOWE	48	25,81



Branże w których ogłoszono upadłości:

PKD	treść	Liczba
4941Z	Transport drogowy towarów	13
4120Z	Roboty budowlane związane ze wznoszeniem budynków mieszkalnych i niemieszkalnych	10
5610A	Restauracje i inne stałe placówki gastronomiczne	6
4711Z	Sprzedaż detaliczna prowadzona w niewyspecjalizowanych sklepach z przewagą żywności, napojów i wyrobów tytoniowych	5
4690Z	Sprzedaż hurtowa niewyspecjalizowana	4
4773Z	Sprzedaż detaliczna wyrobów farmaceutycznych prowadzona	4
6820Z	Wynajem i zarządzanie nieruchomościami własnymi lub dzierżawionymi	4
1071Z	Produkcja pieczywa; produkcja świeżych wyrobów ciastkarskich i ciastek	3
2562Z	Obróbka mechaniczna elementów metalowych	3
4211Z	Roboty związane z budową dróg i autostrad	3
4511Z	Sprzedaż hurtowa i detaliczna samochodów osobowych i furgonetek	3
4647Z	Sprzedaż hurtowa mebli, dywanów i sprzętu oświetleniowego	3
7112Z	Działalność w zakresie inżynierii i związane z nią doradztwo techniczne	3
8610Z	Działalność szpitali	3
1013Z	Produkcja wyrobów z mięsa, włączając wyroby z mięsa drobiowego	2
1623Z	Produkcja pozostałych wyrobów stolarskich i ciesielskich dla budownictwa	2
1721Z	Produkcja papieru falistego i tektury falistej oraz opakowań	2
2229Z	Produkcja pozostałych wyrobów z tworzyw sztucznych	2
2511Z	Produkcja konstrukcji metalowych i ich części	2
2822Z	Produkcja urządzeń dźwigowych i chwytaków	2
2825Z	Produkcja przemysłowych urządzeń chłodniczych i wentylacyjnych	2
2893Z	Produkcja maszyn stosowanych w przetwórstwie żywności, tytoniu	2
3109Z	Produkcja pozostałych mebli	2
3312Z	Naprawa i konserwacja maszyn	2
4110Z	Realizacja projektów budowlanych związanych ze wznoszeniem budynków	2
4222Z	Roboty związane z budową linii telekomunikacyjnych	2
4299Z	Roboty związane z budową pozostałych obiektów inżynierii lądowej i wodnej, gdzie indziej niesklasyfikowane	2
4322Z	Wykonywanie instalacji wodno-kanalizacyjnych, ciepłych, gazowych i klimatyzacyjnych	2
4532Z	Sprzedaż detaliczna części i akcesoriów do pojazdów samochodowych, z wyłączeniem motocykli	2
4619Z	Działalność agentów zajmujących się sprzedażą towarów różnego rodzaju	2
4638Z	Sprzedaż hurtowa pozostałej żywności, włączając ryby, skorupiaki	2
4649Z	Sprzedaż hurtowa pozostałych artykułów użytku domowego	2
4673Z	Sprzedaż hurtowa drewna, materiałów budowlanych i wyposażenia sanitarnego	2
4791Z	Sprzedaż detaliczna prowadzona przez domy sprzedaży wysyłkowej lub Internet	2
5210B	Magazynowanie i przechowywanie pozostałych towarów	2
6201Z	Działalność związana z oprogramowaniem	2
6209Z	Pozostała działalność usługowa w zakresie technologii informatycznych i komputerowych	2
7022Z	Pozostałe doradztwo w zakresie prowadzenia działalności gospodarczej i zarządzania	2



7219Z	Badania naukowe i prace rozwojowe w dziedzinie pozostałych nauk przyrodniczych i technicznych	2
0161Z	Działalność usługowa wspomagająca produkcję roślinną	1
0220Z	Pozyskiwanie drewna	1
1039Z	Pozostałe przetwarzanie i konserwowanie owoców i warzyw	1
1392Z	Produkcja gotowych wyrobów tekstylnych	1
1520Z	Produkcja obuwia	1
1610Z	Produkcja wyrobów tartacznych	1
1723Z	Produkcja artykułów piśmiennych	1
2211Z	Produkcja opon i dętek z gumy; bieżnikowanie i regenerowanie opon z gumy	1
2222Z	Produkcja opakowań z tworzyw sztucznych	1
2313Z	Produkcja szkła gospodarczego	1
2399Z	Produkcja pozostałych wyrobów z mineralnych surowców niemetalicznych, gdzie indziej niesklasyfikowana	1
2442B	Produkcja wyrobów z aluminium i stopów aluminium	1
2651Z	Produkcja instrumentów i przyrządów pomiarowych, kontrolnych	1
2711Z	Produkcja elektrycznych silników, prądnic i transformatorów	1
2712Z	Produkcja aparatury rozdzielczej i sterowniczej energii elektrycznej	1
2920Z	Produkcja nadwozi do pojazdów silnikowych; produkcja przyczep i naczep	1
3011Z	Produkcja statków i konstrukcji pływających	1
3030Z	Produkcja statków powietrznych, statków kosmicznych	1
3101Z	Produkcja mebli biurowych i sklepowych	1
3102Z	Produkcja mebli kuchennych	1
3212Z	Produkcja wyrobów jubilerskich i podobnych	1
3314Z	Naprawa i konserwacja urządzeń elektrycznych	1
3317Z	Naprawa i konserwacja pozostałego sprzętu transportowego	1
3320Z	Instalowanie maszyn przemysłowych, sprzętu i wyposażenia	1
3514Z	Handel energią elektryczną	1
3530Z	Wytwarzanie i zaopatrywanie w parę wodną, gorącą wodę	1
3811Z	Zbieranie odpadów innych niż niebezpieczne	1
4221Z	Roboty związane z budową rurociągów przesyłowych i sieci rozdzielczych	1
4291Z	Roboty związane z budową obiektów inżynierii wodnej	1
4311Z	Rozbiórka i burzenie obiektów budowlanych	1
4321Z	Wykonywanie instalacji elektrycznych	1
4331Z	Tynkowanie	1
4399Z	Pozostałe specjalistyczne roboty budowlane, gdzie indziej niesklasyfikowane	1
4520Z	Konserwacja i naprawa pojazdów samochodowych,	1
4531Z	Sprzedaż hurtowa części i akcesoriów do pojazdów samochodowych, z wyłączeniem motocykli	1
4621Z	Sprzedaż hurtowa zboża, nieprzetworzonego tytoniu, nasion i pasz dla zwierząt	1
4639Z	Sprzedaż hurtowa niewyspecjalizowana żywności, napojów	1
4641Z	Sprzedaż hurtowa wyrobów tekstylnych	1
4642Z	Sprzedaż hurtowa odzieży i obuwia	1
4645Z	Sprzedaż hurtowa perfum i kosmetyków	1



4646Z	Sprzedaż hurtowa wyrobów farmaceutycznych i medycznych	1
4663Z	Sprzedaż hurtowa maszyn wykorzystywanych w górnictwie, budownictwie oraz inżynierii lądowej i wodnej	1
4669Z	Sprzedaż hurtowa pozostałych maszyn i urządzeń	1
4671Z	Sprzedaż hurtowa paliw i produktów pochodnych	1
4674Z	Sprzedaż hurtowa wyrobów metalowych oraz sprzętu	1
4729Z	Sprzedaż detaliczna pozostałej żywności prowadzona w wyspecjalizowanych sklepach	1
4778Z	Sprzedaż detaliczna pozostałych nowych wyrobów prowadzona	1
4931Z	Transport lądowy pasażerski, miejski i podmiejski	1
5229C	Działalność pozostałych agencji transportowych	1
5510Z	Hotele i podobne obiekty zakwaterowania	1
5520Z	Obiekty noclegowe turystyczne i miejsca krótkotrwałego zakwaterowania	1
6399Z	Pozostała działalność usługowa w zakresie informacji, gdzie indziej niesklasyfikowana	1
6619Z	Pozostała działalność wspomagająca usługi finansowe,	1
6621Z	Działalność związana z oceną ryzyka i szacowaniem poniesionych strat	1
6810Z	Kupno i sprzedaż nieruchomości na własny rachunek	1
7010Z	Działalność firm centralnych (head offices) i holdingów,	1
7211Z	Badania naukowe i prace rozwojowe w dziedzinie biotechnologii	1
7311Z	Działalność agencji reklamowych	1
7711Z	Wynajem i dzierżawa samochodów osobowych i furgonetek	1
7732Z	Wynajem i dzierżawa maszyn i urządzeń budowlanych	1
7739Z	Wynajem i dzierżawa pozostałych maszyn, urządzeń oraz dóbr materialnych, gdzie indziej niesklasyfikowane	1
7820Z	Działalność agencji pracy tymczasowej	1
7830Z	Pozostała działalność związana z udostępnianiem pracowników	1
7912Z	Działalność organizatorów turystyki	1
8010Z	Działalność ochroniarska, z wyłączeniem obsługi systemów bezpieczeństwa	1
8121Z	Niespecjalistyczne sprzątanie budynków i obiektów przemysłowych	1
8690C	Praktyka pielęgniarek i położnych	1
8710Z	Pomoc społeczna z zakwaterowaniem zapewniająca opiekę pielęgniarską	1
8730Z	Pomoc społeczna z zakwaterowaniem dla osób w podeszłym wieku i osób niepełnosprawnych	1

W przypadku pytań lub szczegółowych informacji prosimy o kontakt do:

Centralny Ośrodek Informacji Gospodarczej Sp. z o.o. z siedzibą w Warszawie nr KRS 0000032489 w Sądzie Rejonowym dla miasta stołecznego Warszawy, Wydział XIII Gospodarczo-Rejestrowy, kapitał zakładowy 50 000 zł w całości opłacony, NIP 524-22-71-320,
tel: (022) 648 80 90 www.coig.com.pl

Tworzymy systemy informacji od 1996 r.

Dostarczamy codziennie informacje o zdarzeniach wpływających na twój biznes