



Upadłości firm w 2021 r.

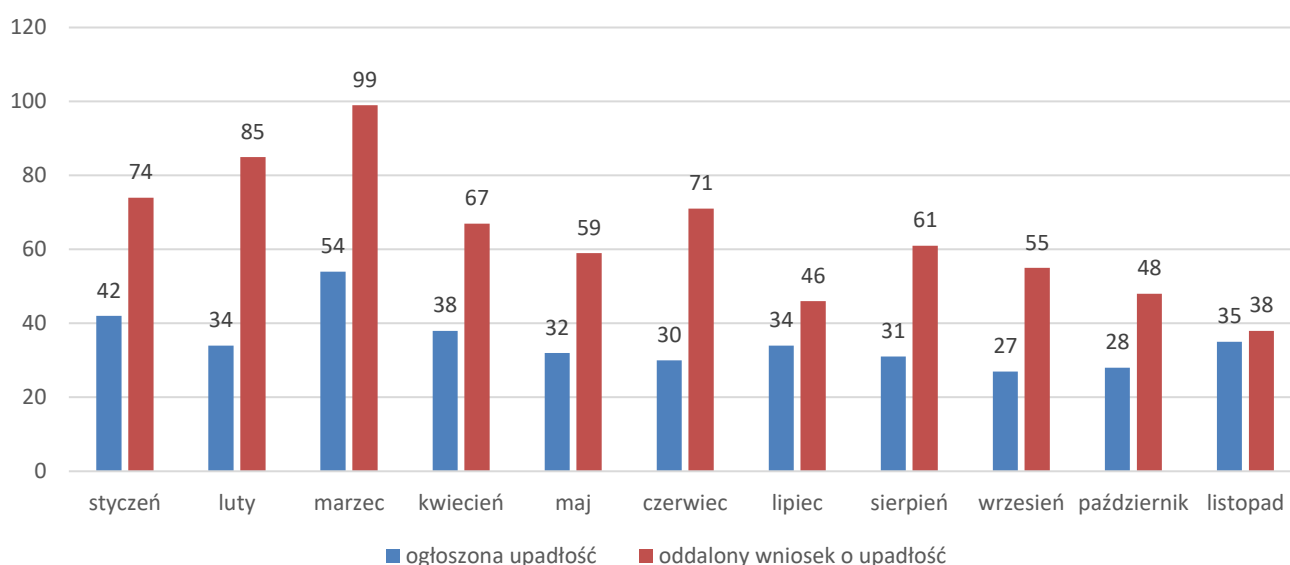
W 2021 r. do listopada opublikowano w Monitorze Sądowym i Gospodarczym 385 upadłości firm, wynika z analiz przeprowadzonych przez Centralny Ośrodek Informacji Gospodarczej.

Liczba postępowań upadłościowych w poszczególnych miesiącach:

miesiąc	2021	2020	2019	2018	2017	2016	2015	2014	2013
styczeń	42	69	67	54	50	49	60	60	82
luty	34	64	49	48	46	42	62	65	76
marzec	54	55	57	62	41	63	83	63	71
kwiecień	38	34	42	49	45	55	61	62	84
maj	32	49	46	42	43	51	75	78	67
czerwiec	30	58	44	59	47	49	61	74	86
lipiec	34	62	46	47	58	53	67	81	89
sierpień	31	46	48	50	55	38	64	61	67
wrzesień	27	34	54	33	56	61	44	71	68
październik	28	44	52	65	50	53	56	82	79
listopad	35	29	37	52	54	44	57	49	63
grudzień		43	44	54	46	48	60	61	56
suma		587	586	615	591	606	750	807	888

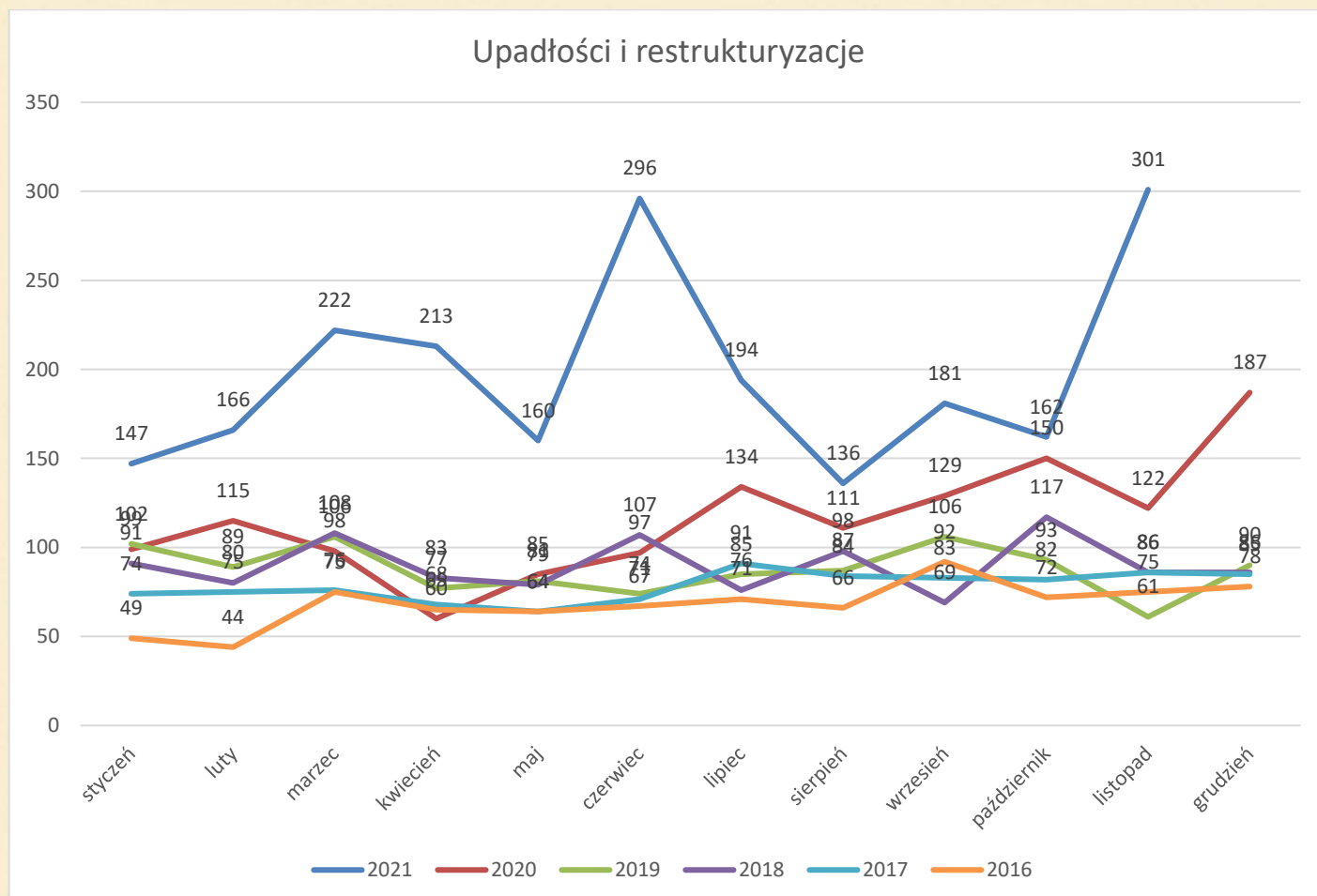
Należy też zwrócić uwagę iż w 2021 r. 703 wnioski o upadłość oddalono.

Upadłości i oddalone wnioski w 2021 r.



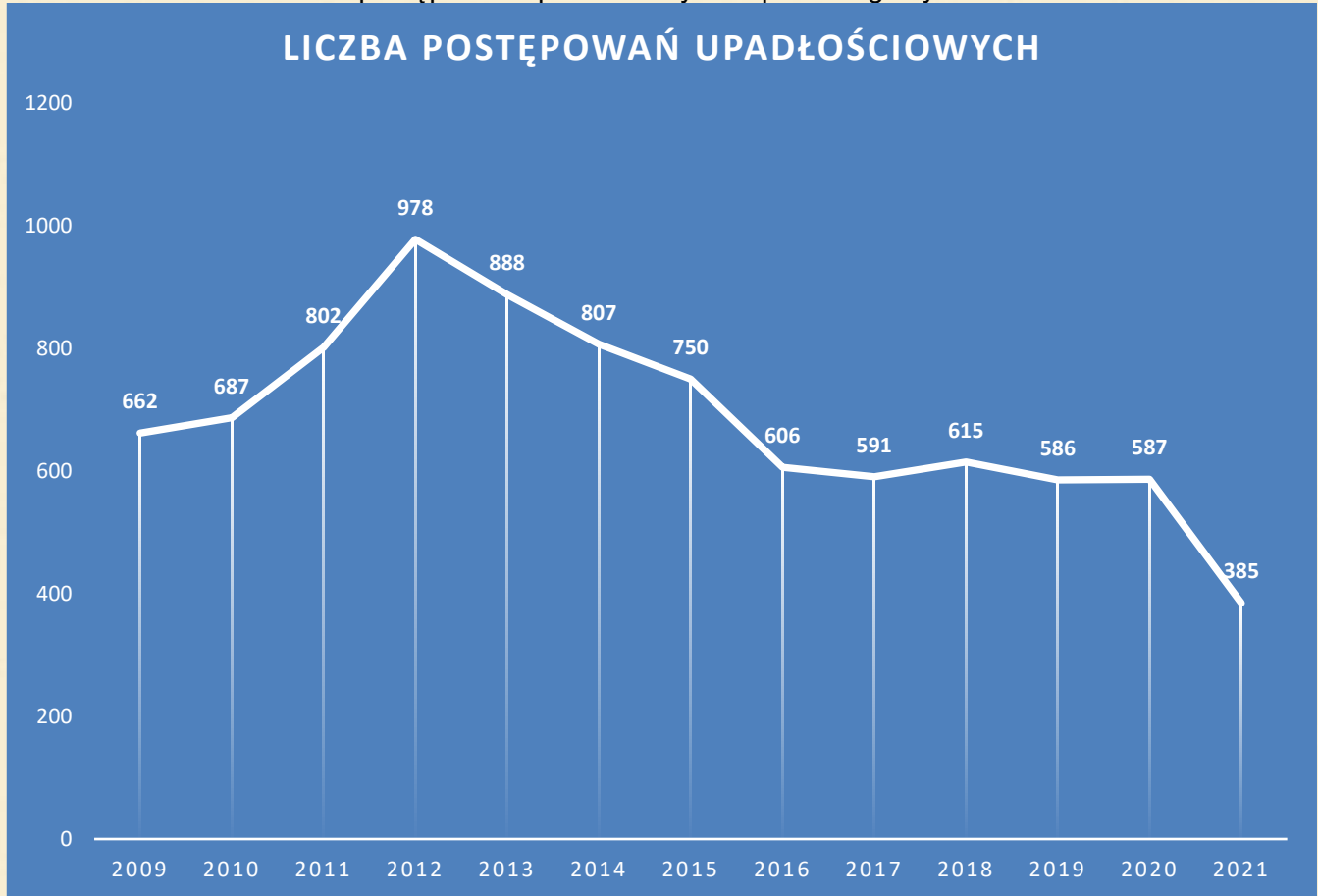


Prawdziwy obraz liczby firm zagrożonych niewypłacalnością pokaże nam zsumowanie upadłości i postępowań restrukturyzacyjnych. W listopadzie 2021 r. mieliśmy 301 postępowań upadłościowych i restrukturyzacyjnych. Były to najwyższe miesięczne wartości w historii.





Liczba postępowań upadłościowych w poszczególnych latach:

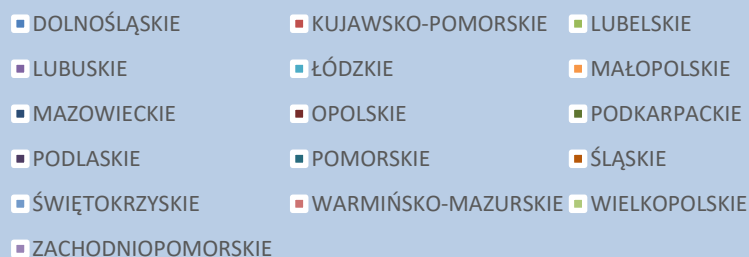
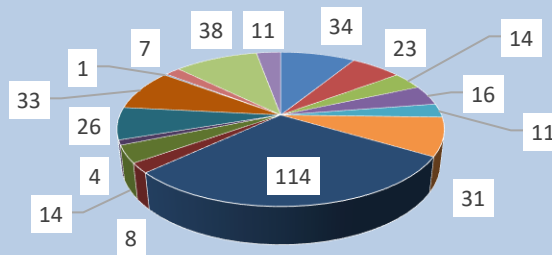


Najwięcej postępowań dotyczy spółek z o.o. 60,1% i indywidualnych działalności gospodarczych 21,76%.

Forma prawna	Liczba	procentowo
SPÓŁKA Z OGRANICZONĄ ODPOWIEDZIALNOŚCIĄ	232	60,10
INDYWIDUALNA DZIAŁALNOŚĆ GOSPODARCZA	84	21,76
SPÓŁKA KOMANDYTOWA	27	6,99
SPÓŁKA AKCYJNA	18	4,66
SPÓŁKA JAWNA	8	2,07
SPÓŁDZIELNIA	6	1,55
FUNDACJA	3	0,78
SPÓŁKA KOMANDYTOWO-AKCYJNA	2	0,52
WSPÓLNIK SPÓŁKI JAWNEJ	2	0,52
GOSPODARSTWO ROLNE	1	0,26
STOWARZYSZENIE	1	0,26
STOWARZYSZENIE KULTURY FIZYCZNEJ	1	0,26

W 2021 roku najwięcej postępowań upadłościowych rozpoczęto w województwie mazowieckim 29,61%, wielkopolskim 9,87% i dolnośląskim 8,83%.

Upadłości firm w województwach w 2021 r.



Województwo	Liczba	procentowo
DOLNOŚLĄSKIE	34	8,83
KUJAWSKO-POMORSKIE	23	5,97
LUBELSKIE	14	3,64
LUBUSKIE	16	4,16
ŁÓDZKIE	11	2,86
MAŁOPOLSKIE	31	8,05
MAZOWIECKIE	114	29,61
OPOLSKIE	8	2,08
PODKARPACKIE	14	3,64
PODLASKIE	4	1,04
POMORSKIE	26	6,75
ŚLĄSKIE	33	8,57
ŚWIĘTOKRZYSKIE	1	0,26
WARMIŃSKO-MAZURSKIE	7	1,82
WIELKOPOLSKIE	38	9,87
ZACHODNIOPOMORSKIE	11	2,86



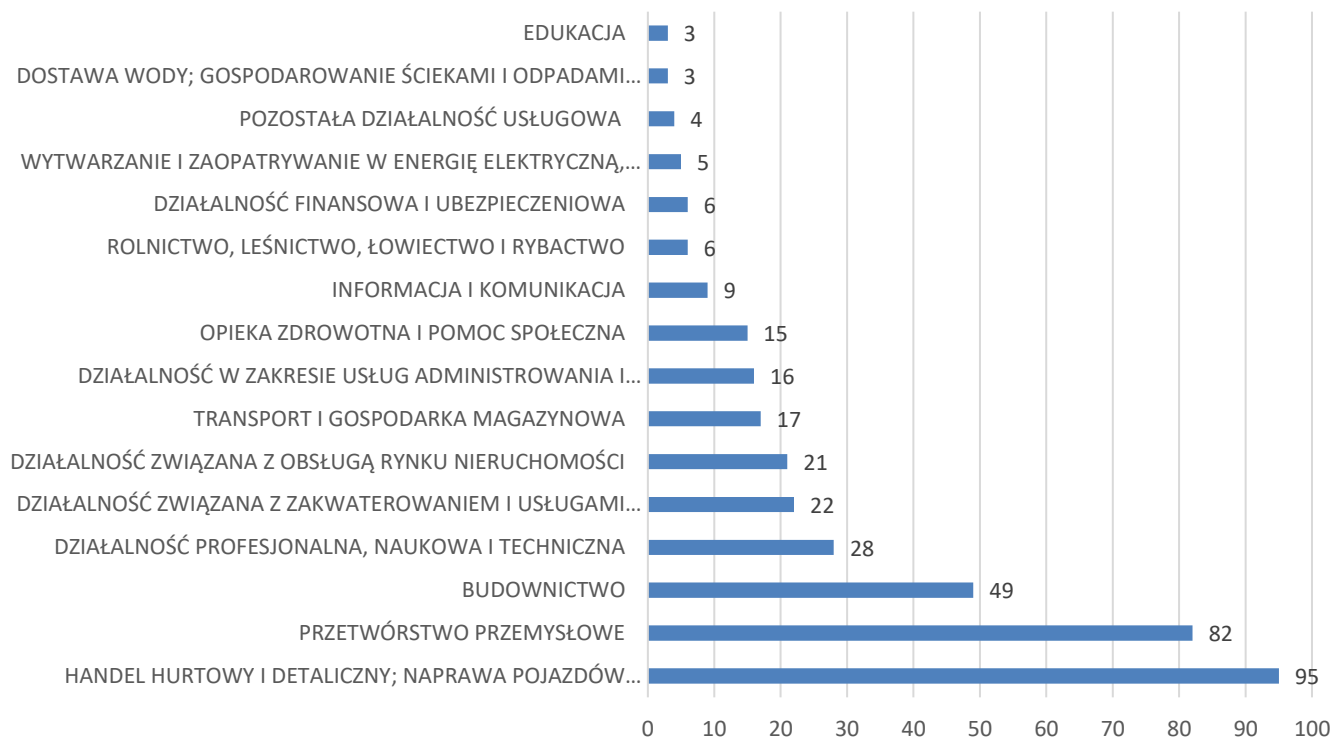
Miasta, w których ogłoszono najwięcej upadłości firm w 2021 r.:

MIASTO	Liczba
WARSZAWA	86
KRAKÓW	18
POZNAŃ	18
WROCŁAW	10
ŁÓDŹ	8
GDAŃSK	7
GDYNIA	7
LUBLIN	6
KATOWICE	5
ZIELONA GÓRA	5
BYDGOSZCZ	4
JELEŃ GÓRA	4
RADOM	4
SZCZECIN	4
TORUŃ	4
WŁOCŁAWEK	4
LEGNICA	3
MIELEC	3
SOPOT	3
ŚREM	3
ZĄBKOWICE ŚLĄSKIE	3



Jeżeli chodzi o działy gospodarki to najwięcej postępowań dotyczy podmiotów zajmujących się działalnością handlową 24,8 % i przetwórstwem przemysłowym 21,41%:

upadłości firm wg klas PKD w 2021 r.



klasa	Liczba	procentowo
HANDEL HURTOWY I DETALICZNY; NAPRAWA POJAZDÓW SAMOCHODOWYCH, WŁĄCZAJĄC MOTOCYKLE	95	24,80
PRZETWÓRSTWO PRZEMYSŁOWE	82	21,41
BUDOWNICTWO	49	12,79
DZIAŁALNOŚĆ PROFESJONALNA, NAUKOWA I TECHNICZNA	28	7,31
DZIAŁALNOŚĆ ZWIĄZANA Z ZAKWATEROWANIEM I USŁUGAMI GASTRONOMICZNYMI	22	5,74
DZIAŁALNOŚĆ ZWIĄZANA Z OBSŁUGĄ RYNKU NIERUCHOMOŚCI	21	5,48
TRANSPORT I GOSPODARKA MAGAZYNOWA	17	4,44
DZIAŁALNOŚĆ W ZAKRESIE USŁUG ADMINISTROWANIA I DZIAŁALNOŚĆ WSPIERAJĄCA	16	4,18
OPIEKA ZDROWOTNA I POMOC SPOŁECZNA	15	3,92
INFORMACJA I KOMUNIKACJA	9	2,35
ROLNICTWO, LEŚNICTWO, ŁOWIECTWO I RYBACTWO	6	1,57
DZIAŁALNOŚĆ FINANSOWA I UBEZPIECZENIOWA	6	1,57
WYTWARZANIE I ZAOPATRYWANIE W ENERGIĘ ELEKTRYCZNĄ, GAZ, PARĘ WODNĄ, GORĄCĄ WODĘ I POWIETRZE DO UKŁADÓW KLIMATYZACYJNYCH	5	1,31
POZOSTAŁA DZIAŁALNOŚĆ USŁUGOWA	4	1,04
DOSTAWA WODY; GOSPODAROWANIE ŚCIEKAMI I ODPADAMI ORAZ DZIAŁALNOŚĆ ZWIĄZANA Z REKULTYWACJĄ	3	0,78



EDUKACJA	3	0,78
DZIAŁALNOŚĆ ZWIĄZANA Z KULTURĄ, ROZRYWKĄ I REKREACJĄ	2	0,52

Branże w których ogłoszono upadłości:

PKD	treść	Liczba
4120Z	Roboty budowlane związane ze wznoszeniem budynków mieszkalnych i niemieszkalnych	19
6810Z	Kupno i sprzedaż nieruchomości na własny rachunek	12
4110Z	Realizacja projektów budowlanych związanych ze wznoszeniem budynków	11
5510Z	Hotele i podobne obiekty zakwaterowania	9
5610A	Restauracje i inne stałe placówki gastronomiczne	9
7022Z	Pozostałe doradztwo w zakresie prowadzenia działalności gospodarczej i zarządzania	9
4941Z	Transport drogowy towarów	8
6820Z	Wynajem i zarządzanie nieruchomościami własnymi lub dzierżawionymi	8
2562Z	Obróbka mechaniczna elementów metalowych	7
4690Z	Sprzedaż hurtowa niewyspecjalizowana	7
4791Z	Sprzedaż detaliczna prowadzona przez domy sprzedaży wysyłkowej lub Internet	7
4631Z	Sprzedaż hurtowa owoców i warzyw	6
4673Z	Sprzedaż hurtowa drewna, materiałów budowlanych i wyposażenia sanitarnego	6
4711Z	Sprzedaż detaliczna prowadzona w niewyspecjalizowanych sklepach z przewagą żywności, napojów i wyrobów tytoniowych	6
7112Z	Działalność w zakresie inżynierii i związane z nią doradztwo techniczne	6
1071Z	Produkcja pieczywa; produkcja świeżych wyrobów ciastkarskich i ciastek	5
4211Z	Roboty związane z budową dróg i autostrad	5
3109Z	Produkcja pozostałych mebli	4
3320Z	Instalowanie maszyn przemysłowych, sprzętu i wyposażenia	4
4321Z	Wykonywanie instalacji elektrycznych	4
4520Z	Konserwacja i naprawa pojazdów samochodowych,	4
4531Z	Sprzedaż hurtowa części i akcesoriów do pojazdów samochodowych, z wyłączeniem motocykli	4
4671Z	Sprzedaż hurtowa paliw i produktów pochodnych	4
4719Z	Pozostała sprzedaż detaliczna prowadzona w niewyspecjalizowanych sklepach	4
4752Z	Sprzedaż detaliczna drobnych wyrobów metalowych, farb i szkła prowadzona w wyspecjalizowanych sklepach	4
4771Z	Sprzedaż detaliczna odzieży prowadzona w wyspecjalizowanych sklepach	4
7311Z	Działalność agencji reklamowych	4
7820Z	Działalność agencji pracy tymczasowej	4
8610Z	Działalność szpitali	4
0113Z	Uprawa warzyw, włączając melony oraz uprawa roślin korzeniowych i roślin bulwiastych	3
2511Z	Produkcja konstrukcji metalowych i ich części	3
3312Z	Naprawa i konserwacja maszyn	3
3514Z	Handel energią elektryczną	3
4399Z	Pozostałe specjalistyczne roboty budowlane, gdzie indziej niesklasyfikowane	3
4641Z	Sprzedaż hurtowa wyrobów tekstylnych	3
4674Z	Sprzedaż hurtowa wyrobów metalowych oraz sprzętu	3



8559B	Pozostałe pozaszkolne formy edukacji, gdzie indziej niesklasyfikowane	3
8623Z	Praktyka lekarska dentystyczna	3
9499Z	Działalność pozostałych organizacji członkowskich, gdzie indziej niesklasyfikowana	3
1330Z	Wykończanie wyrobów włókienniczych	2
1413Z	Produkcja pozostałej odzieży wierzchniej	2
1419Z	Produkcja pozostałej odzieży i dodatków do odzieży	2
1610Z	Produkcja wyrobów tartacznych	2
1623Z	Produkcja pozostałych wyrobów stolarskich i ciesielskich dla budownictwa	2
2223Z	Produkcja wyrobów dla budownictwa z tworzyw sztucznych	2
2561Z	Obróbka metali i nakładanie powłok na metale	2
2740Z	Produkcja elektrycznego sprzętu oświetleniowego	2
2812Z	Produkcja sprzętu i wyposażenia do napędu hydraulicznego	2
2830Z	Produkcja maszyn dla rolnictwa i leśnictwa	2
3832Z	Odzysk surowców z materiałów segregowanych	2
4646Z	Sprzedaż hurtowa wyrobów farmaceutycznych i medycznych	2
4649Z	Sprzedaż hurtowa pozostałych artykułów użytku domowego	2
4669Z	Sprzedaż hurtowa pozostałych maszyn i urządzeń	2
4754Z	Sprzedaż detaliczna elektrycznego sprzętu gospodarstwa domowego prowadzona w wyspecjalizowanych sklepach	2
4939Z	Pozostały transport lądowy pasażerski, gdzie indziej niesklasyfikowany	2
5210B	Magazynowanie i przechowywanie pozostałych towarów	2
5224C	Przeładunek towarów w pozostałych punktach przeładunkowych	2
5229C	Działalność pozostałych agencji transportowych	2
5621Z	Przygotowywanie i dostarczanie żywności dla odbiorców zewnętrznych (katering)	2
6201Z	Działalność związana z oprogramowaniem	2
6419Z	Pozostałe pośrednictwo pieniężne	2
6492Z	Pozostałe formy udzielania kredytów	2
7120B	Pozostałe badania i analizy techniczne	2
7490Z	Pozostała działalność profesjonalna, naukowa i techniczna, gdzie indziej niesklasyfikowana	2
7810Z	Działalność związana z wyszukiwaniem miejsc pracy	2
8211Z	Działalność usługowa związana z administracyjną obsługą biura	2
8622Z	Praktyka lekarska specjalistyczna	2
8810Z	Pomoc społeczna bez zakwaterowania dla osób w podeszłym wieku i osób niepełnosprawnych	2
0141Z	Chów i hodowla bydła mlecznego	1
0147Z	Chów i hodowla drobiu	1
0162Z	Działalność usługowa wspomagająca chów i hodowlę zwierząt gospodarskich	1
1011Z	Przetwarzanie i konserwowanie mięsa, z wyłączeniem mięsa	1
1013Z	Produkcja wyrobów z mięsa, włączając wyroby z mięsa drobiowego	1
1020Z	Przetwarzanie i konserwowanie ryb, skorupiaków i mięczaków	1
1032Z	Produkcja soków z owoców i warzyw	1
1051Z	Przetwórstwo mleka i wyrób serów	1
1061Z	Wytwarzanie produktów przemiału zbóż	1
1091Z	Produkcja gotowej paszy dla zwierząt gospodarskich	1
1395Z	Produkcja włókien i wyrobów wykonanych z włókien,	1



1412Z	Produkcja odzieży roboczej	1
1520Z	Produkcja obuwia	1
1621Z	Produkcja arkuszy fornirowych i płyt wykonanych na bazie drewna	1
1629Z	Produkcja pozostałych wyrobów z drewna; produkcja wyrobów	1
1721Z	Produkcja papieru falistego i tektury falistej oraz opakowań	1
1812Z	Pozostałe drukowanie	1
1814Z	Introligatorstwo i podobne usługi	1
2042Z	Produkcja wyrobów kosmetycznych i toaletowych	1
2221Z	Produkcja płyt, arkuszy, rur i kształtowników z tworzyw sztucznych	1
2229Z	Produkcja pozostałych wyrobów z tworzyw sztucznych	1
2312Z	Kształtowanie i obróbka szkła płaskiego	1
2331Z	Produkcja ceramicznych kafli i płytek	1
2361Z	Produkcja wyrobów budowlanych z betonu	1
2370Z	Cięcie, formowanie i wykańczanie kamienia	1
2442B	Produkcja wyrobów z aluminium i stopów aluminium	1
2451Z	Odlewnictwo żeliwa	1
2611Z	Produkcja elementów elektronicznych	1
2612Z	Produkcja elektronicznych obwodów drukowanych	1
2630Z	Produkcja sprzętu (tele)komunikacyjnego	1
2733Z	Produkcja sprzętu instalacyjnego	1
2811Z	Produkcja silników i turbin, z wyłączeniem silników lotniczych, samochodowych i motocyklowych	1
2822Z	Produkcja urządzeń dźwigowych i chwytaków	1
2841Z	Produkcja maszyn do obróbki metalu	1
3011Z	Produkcja statków i konstrukcji pływających	1
3030Z	Produkcja statków powietrznych, statków kosmicznych	1
3101Z	Produkcja mebli biurowych i sklepowych	1
3102Z	Produkcja mebli kuchennych	1
3250Z	Produkcja urządzeń, instrumentów oraz wyrobów medycznych, włączając dentystyczne	1
3511Z	Wytwarzanie energii elektrycznej	1
3530Z	Wytwarzanie i zaopatrywanie w parę wodną, gorącą wodę	1
3900Z	DZIAŁALNOŚĆ ZWIĄZANA Z REKULTYWACJĄ I POZOSTAŁA DZIAŁALNOŚĆ USŁUGOWA ZWIĄZANA Z GOSPODARKĄ ODPADAMI	1
4212Z	Roboty związane z budową dróg szynowych i kolei podziemnej	1
4221Z	Roboty związane z budową rurociągów przesyłowych i sieci rozdzielczych	1
4312Z	Przygotowanie terenu pod budowę	1
4329Z	Wykonywanie pozostałych instalacji budowlanych	1
4332Z	Zakładanie stolarki budowlanej	1
4339Z	Wykonywanie pozostałych robót budowlanych wykończeniowych	1
4391Z	Wykonywanie konstrukcji i pokryć dachowych	1
4511Z	Sprzedaż hurtowa i detaliczna samochodów osobowych i furgonetek	1
4519Z	Sprzedaż hurtowa i detaliczna pozostałych pojazdów samochodowych, z wyłączeniem motocykli	1
4532Z	Sprzedaż detaliczna części i akcesoriów do pojazdów samochodowych, z wyłączeniem motocykli	1
4614Z	Działalność agentów zajmujących się sprzedażą maszyn, urządzeń przemysłowych, statków i samolotów	1



4615Z	Działalność agentów zajmujących się sprzedażą mebli, artykułów gospodarstwa domowego i drobnych wyrobów metalowych	1
4616Z	Działalność agentów zajmujących się sprzedażą wyrobów tekstylnych, odzieży, wyrobów futrzarskich, obuwia i artykułów skórzanych	1
4621Z	Sprzedaż hurtowa zboża, nieprzetworzonego tytoniu, nasion i pasz dla zwierząt	1
4623Z	Sprzedaż hurtowa żywych zwierząt	1
4632Z	Sprzedaż hurtowa mięsa i wyrobów z mięsa	1
4633Z	Sprzedaż hurtowa mleka, wyrobów mleczarskich, jaj, olejów	1
4639Z	Sprzedaż hurtowa niewyspecjalizowana żywności, napojów	1
4642Z	Sprzedaż hurtowa odzieży i obuwia	1
4643Z	Sprzedaż hurtowa elektrycznych artykułów użytku domowego	1
4647Z	Sprzedaż hurtowa mebli, dywanów i sprzętu oświetleniowego	1
4648Z	Sprzedaż hurtowa zegarków, zegarów i biżuterii	1
4724Z	Sprzedaż detaliczna pieczywa, ciast, wyrobów ciastkarskich	1
4726Z	Sprzedaż detaliczna wyrobów tytoniowych prowadzona	1
4730Z	Sprzedaż detaliczna paliw do pojazdów silnikowych	1
4741Z	Sprzedaż detaliczna komputerów, urządzeń peryferyjnych	1
4759Z	Sprzedaż detaliczna mebli, sprzętu oświetleniowego i pozostałych artykułów użytku domowego prowadzona w wyspecjalizowanych sklepach	1
4761Z	Sprzedaż detaliczna książek prowadzona w wyspecjalizowanych sklepach	1
4764Z	Sprzedaż detaliczna sprzętu sportowego prowadzona	1
4773Z	Sprzedaż detaliczna wyrobów farmaceutycznych prowadzona	1
4775Z	Sprzedaż detaliczna kosmetyków i artykułów toaletowych prowadzona w wyspecjalizowanych sklepach	1
4778Z	Sprzedaż detaliczna pozostałych nowych wyrobów prowadzona	1
4920Z	Transport kolejowy towarów	1
5520Z	Obiekty noclegowe turystyczne i miejsca krótkotrwałego zakwaterowania	1
5630Z	Przygotowywanie i podawanie napojów	1
5814Z	Wydawanie czasopism i pozostałych periodyków	1
5821Z	Działalność wydawnicza w zakresie gier komputerowych	1
5911Z	Działalność związana z produkcją filmów, nagrań wideo	1
6120Z	Działalność w zakresie telekomunikacji bezprzewodowej,	1
6202Z	Działalność związana z doradztwem w zakresie informatyki	1
6209Z	Pozostała działalność usługowa w zakresie technologii informatycznych i komputerowych	1
6399Z	Pozostała działalność usługowa w zakresie informacji, gdzie indziej niesklasyfikowana	1
6499Z	Pozostała finansowa działalność usługowa, gdzie indziej niesklasyfikowana, z wyłączeniem ubezpieczeń i funduszy emerytalnych	1
6629Z	Pozostała działalność wspomagająca ubezpieczenia	1
6832Z	Zarządzanie nieruchomościami wykonywane na zlecenie	1
6910Z	Działalność prawnicza	1
7010Z	Działalność firm centralnych (head offices) i holdingów,	1
7111Z	Działalność w zakresie architektury	1
7320Z	Badanie rynku i opinii publicznej	1
7500Z	DZIAŁALNOŚĆ WETERYNARYJNA	1
7732Z	Wynajem i dzierżawa maszyn i urządzeń budowlanych	1
7830Z	Pozostała działalność związana z udostępnianiem pracowników	1



8010Z	Działalność ochroniarska, z wyłączeniem obsługi systemów bezpieczeństwa	1
8030Z	Działalność detektywistyczna	1
8130Z	Działalność usługowa związana z zagospodarowaniem terenów zieleni	1
8220Z	Działalność centrów telefonicznych (call center)	1
8230Z	Działalność związana z organizacją targów, wystaw i kongresów	1
8292Z	Działalność związana z pakowaniem	1
8621Z	Praktyka lekarska ogólna	1
8730Z	Pomoc społeczna z zakwaterowaniem dla osób w podeszłym wieku i osób niepełnosprawnych	1
8891Z	Opieka dzienna nad dziećmi	1
8899Z	Pozostała pomoc społeczna bez zakwaterowania, gdzie indziej niesklasyfikowana	1
9311Z	Działalność obiektów sportowych	1
9312Z	Działalność klubów sportowych	1
9609Z	Pozostała działalność usługowa, gdzie indziej niesklasyfikowana	1

W przypadku pytań lub szczegółowych informacji prosimy o kontakt do:

Centralny Ośrodek Informacji Gospodarczej Sp. z o.o. z siedzibą w Warszawie nr KRS 0000032489 w Sądzie Rejonowym dla miasta stołecznego Warszawy, Wydział XIII Gospodarczo-Rejestrowy, kapitał zakładowy 50 000 zł w całości opłacony, NIP 524-22-71-320,
tel: (022) 648 80 90 www.coig.com.pl

Tworzymy systemy informacji od 1996 r.

Dostarczamy codziennie informacje o zdarzeniach wpływających na twój biznes