



Upadłości firm w 2022 r.

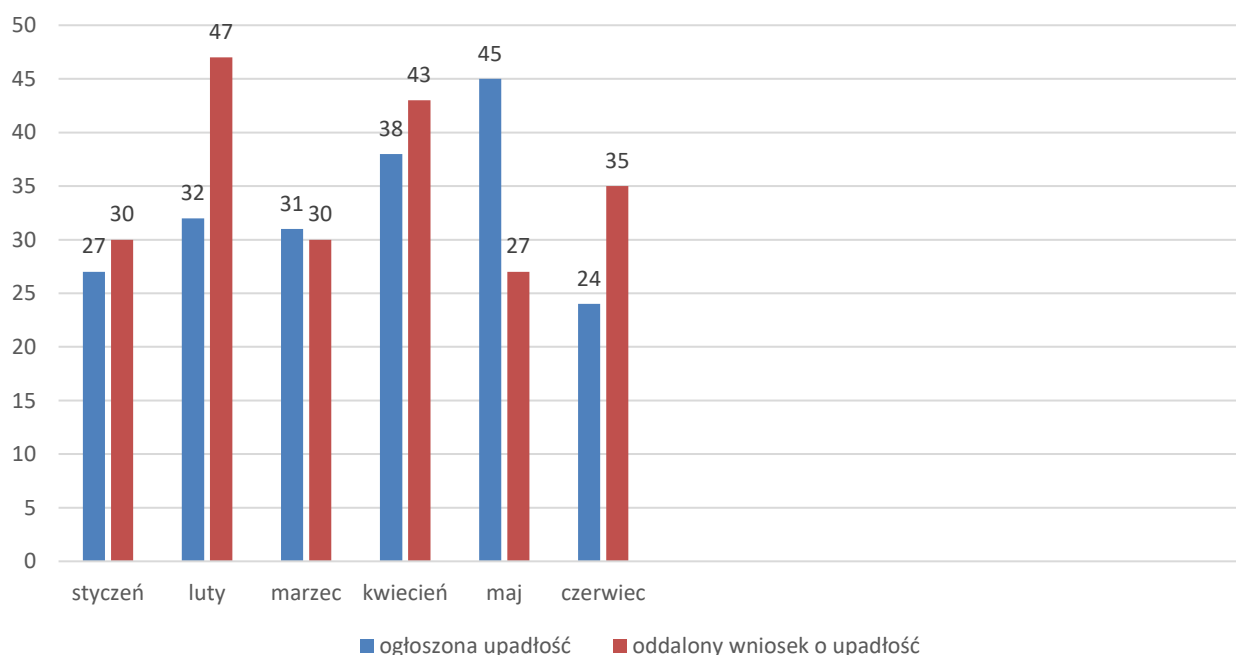
W pierwszej połowie 2022 r. opublikowano w Monitorze Sądowym i Gospodarczym oraz Krajowym Rejestrze Zadłużonych 197 upadłości firm, wynika z analiz przeprowadzonych przez Centralny Ośrodek Informacji Gospodarczej.

Liczba postępowań upadłościowych w poszczególnych miesiącach:

miesiąc	2022	2021	2020	2019	2018	2017	2016	2015	2014	2013
styczeń	27	42	69	67	54	50	49	60	60	82
luty	32	34	64	49	48	46	42	62	65	76
marzec	31	54	55	57	62	41	63	83	63	71
kwiecień	38	38	34	42	49	45	55	61	62	84
maj	45	32	49	46	42	43	51	75	78	67
czerwiec	24	30	58	44	59	47	49	61	74	86
lipiec		34	62	46	47	58	53	67	81	89
sierpień		31	46	48	50	55	38	64	61	67
wrzesień		27	34	54	33	56	61	44	71	68
październik		28	44	52	65	50	53	56	82	79
listopad		35	29	37	52	54	44	57	49	63
grudzień		27	43	44	54	46	48	60	61	56
suma		412	587	586	615	591	606	750	807	888

Należy też zwrócić uwagę iż w 2022 r. 212 wniosków o upadłość oddalono.

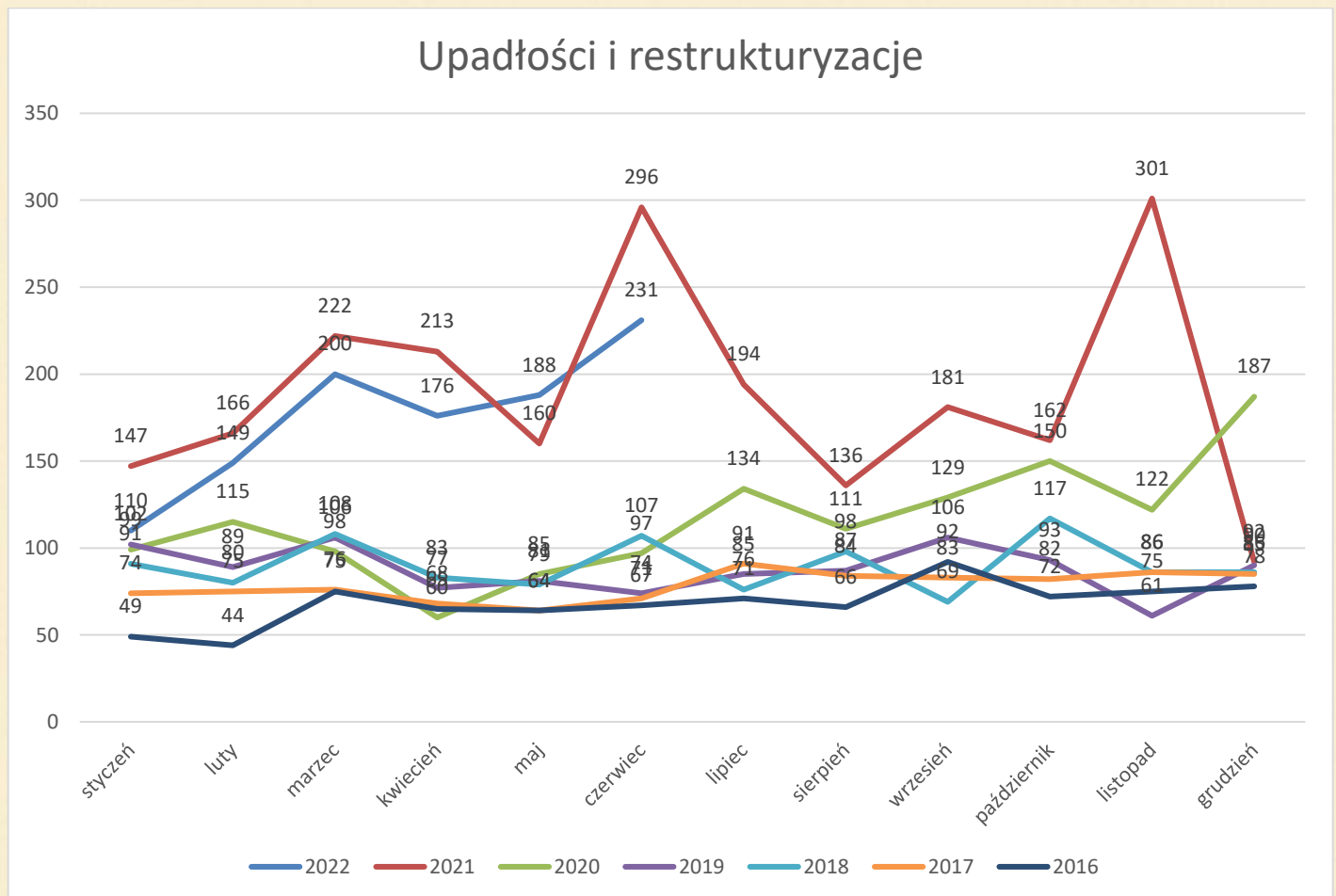
Upadłości i oddalone wnioski w 2022 r.





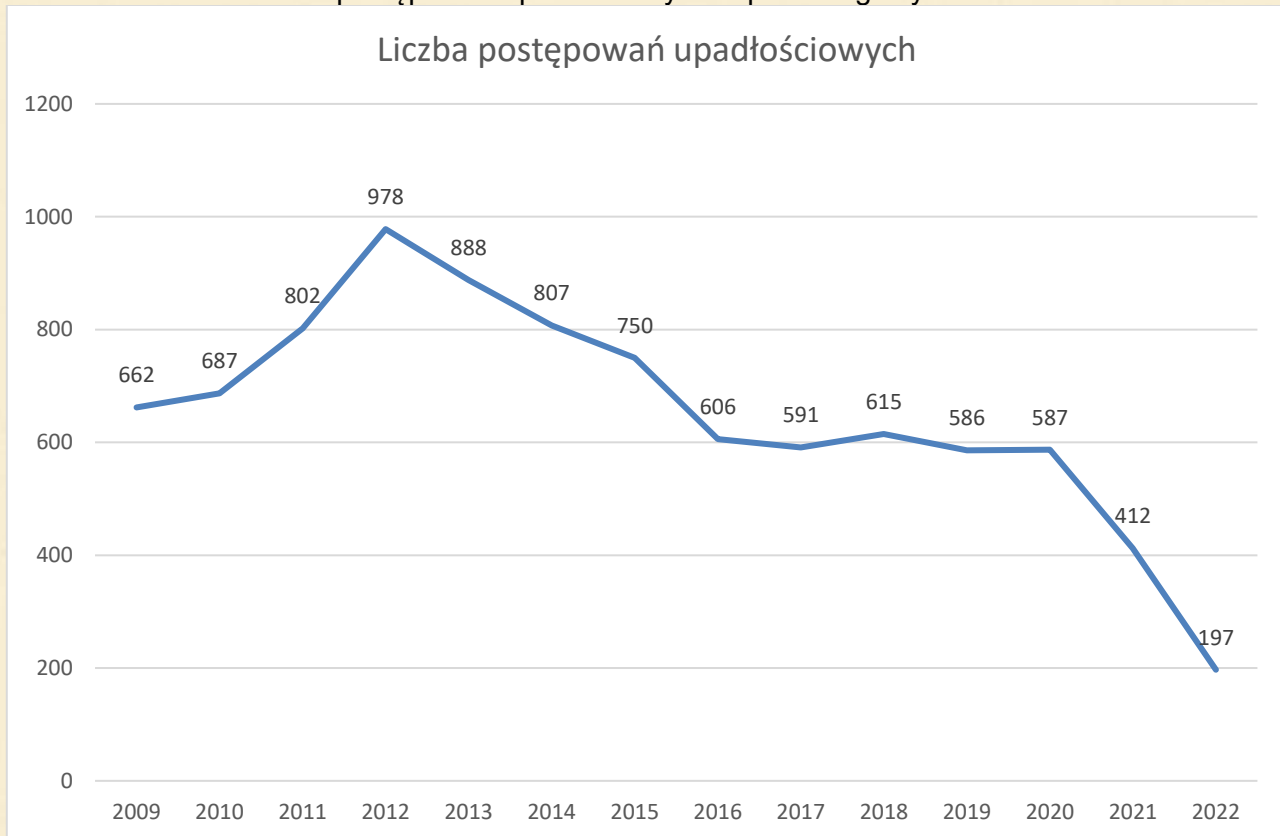
Prawdziwy obraz liczby firm zagrożonych niewypłacalnością pokaże nam zsumowanie upadłości i postępowań restrukturyzacyjnych. W 2022 r. mieliśmy 1054 postępowania upadłościowe i restrukturyzacyjne. W 2021 r. mieliśmy 2270 postępowań upadłościowych i restrukturyzacyjnych. W 2021 r. było 2270 postępowań, w 2020 r. 1387, a w 2019 r. 1051.

Upadłości i restrukturyzacje





Liczba postępowań upadłościowych w poszczególnych latach:



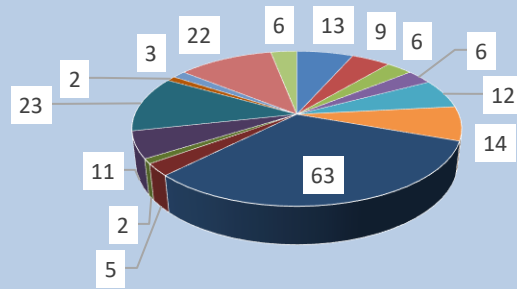
Najwięcej postępowań dotyczy spółek z o.o. 63,13% i indywidualnych działalności gospodarczych 15,66%.

Forma prawna	Liczba	procentowo
SPÓŁKA Z OGRANICZONĄ ODPOWIEDZIALNOŚCIĄ	125	63,13
INDYWIDUALNA DZIAŁALNOŚĆ GOSPODARCZA	31	15,66
SPÓŁKA AKCYJNA	17	8,59
SPÓŁKA KOMANDYTOWA	13	6,57
SPÓŁKA JAWNA	3	1,52
SPÓŁDZIELNIA	3	1,52
GOSPODARSTWO ROLNE	2	1,01
STOWARZYSZENIE	1	0,51
SPÓŁKA KOMANDYTOWO-AKCYJNA	1	0,51
ROLNICZE ZRZESZENIE BRANŻOWE	1	0,51
FUNDACJA	1	0,51



W 2022 roku najwięcej postępowań upadłościowych rozpoczęto w województwie mazowieckim 31,98%, śląskim 11,68% i wielkopolskim 11,17%

Upadłości firm w województwach w 2022 r.



- DOLNOŚLĄSKIE
- KUJAWSKO-POMORSKIE
- LUBELSKIE
- LUBUSKIE
- ŁÓDZKIE
- MAŁOPOLSKIE
- MAZOWIECKIE
- PODKARPACKIE
- PODLASKIE
- POMORSKIE
- ŚLĄSKIE
- ŚWIĘTOKRZYSKIE
- WARMIŃSKO-MAZURSKIE
- WIELKOPOLSKIE
- ZACHODNIOPOMORSKIE

Województwo	Liczba	procentowo
DOLNOŚLĄSKIE	13	6,60
KUJAWSKO-POMORSKIE	9	4,57
LUBELSKIE	6	3,05
LUBUSKIE	6	3,05
ŁÓDZKIE	12	6,09
MAŁOPOLSKIE	14	7,11
MAZOWIECKIE	63	31,98
PODKARPACKIE	5	2,54
PODLASKIE	2	1,02
POMORSKIE	11	5,58
ŚLĄSKIE	23	11,68
ŚWIĘTOKRZYSKIE	2	1,02
WARMIŃSKO-MAZURSKIE	3	1,52
WIELKOPOLSKIE	22	11,17
ZACHODNIOPOMORSKIE	6	3,05



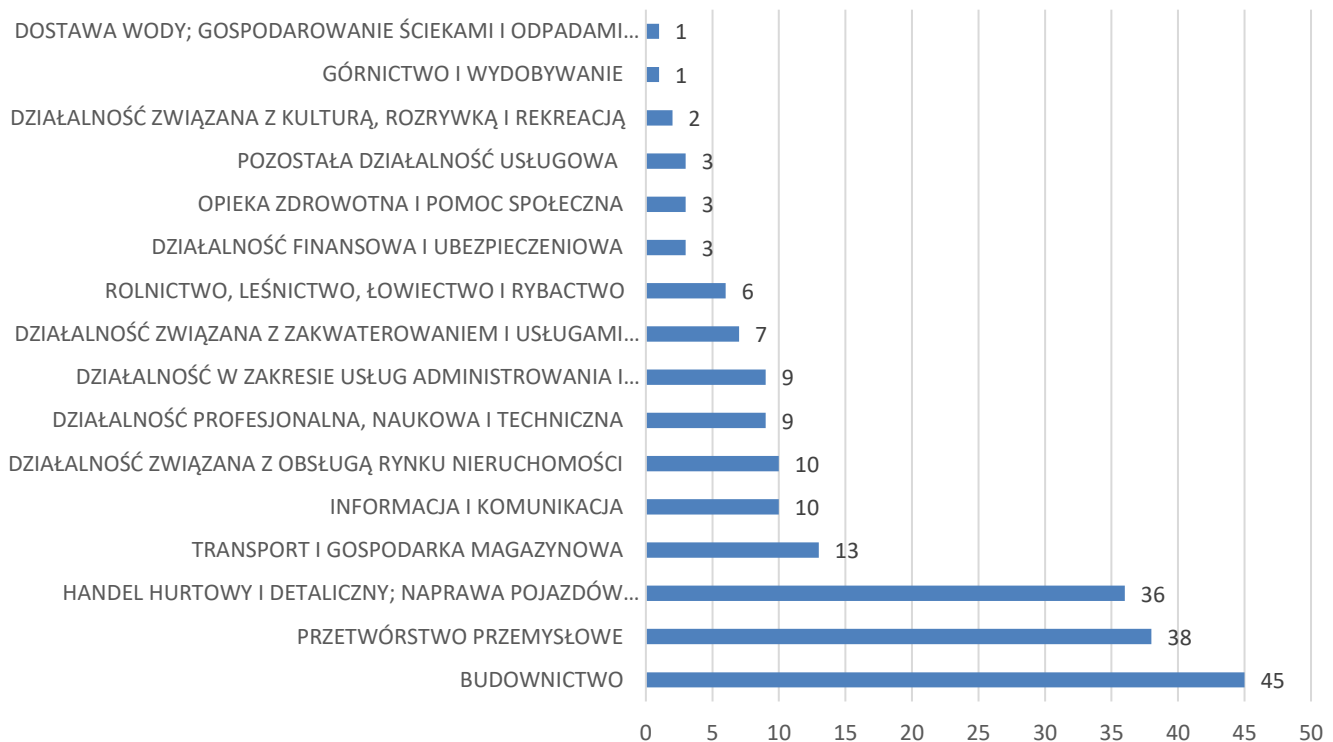
Miasta, w których ogłoszono najwięcej upadłości firm w 2022 r.:

MIASTO	Liczba
WARSZAWA	47
KRAKÓW	8
POZNAŃ	8
ŁÓDŹ	6
WROCŁAW	5
KATOWICE	5
RZESZÓW	4
BIELSKO-BIAŁA	4
GORZÓW WIELKOPOLSKI	3
BEŁCHATÓW	3
WOŁÓW	2
ZĄBKOWICE ŚLĄSKIE	2
BYDGOSZCZ	2
LUBLIN	2
NADARZYN	2
ZĄBKI	2
GDAŃSK	2
GDYNIA	2
SOPOT	2
CZĘSTOCHOWA	2
MIKOŁÓW	2
LUBOŃ	2



Jeżeli chodzi o działy gospodarki to najwięcej postępowań dotyczy podmiotów zajmujących się budownictwem 22,84 % i przetwórstwem przemysłowym 19,29%:

upadłości firm wg klas PKD w 2022 r.



klasa	Liczba	procentowo
BUDOWNICTWO	45	22,84
PRZETWÓRSTWO PRZEMYSŁOWE	38	19,29
HANDEL HURTOWY I DETALICZNY; NAPRAWA POJAZDÓW SAMOCHODOWYCH, WŁĄCZAJĄC MOTOCYKLE	36	18,27
TRANSPORT I GOSPODARKA MAGAZYNOWA	13	6,60
INFORMACJA I KOMUNIKACJA	10	5,08
DZIAŁALNOŚĆ ZWIĄZANA Z OBSŁUGĄ RYNKU NIERUCHOMOŚCI	10	5,08
DZIAŁALNOŚĆ PROFESJONALNA, NAUKOWA I TECHNICZNA	9	4,57
DZIAŁALNOŚĆ W ZAKRESIE USŁUG ADMINISTROWANIA I DZIAŁALNOŚĆ WSPIERAJĄCA	9	4,57
DZIAŁALNOŚĆ ZWIĄZANA Z ZAKWATEROWANIEM I USŁUGAMI GASTRONOMICZNYMI	7	3,55
ROLNICTWO, LEŚNICTWO, ŁOWIECTWO I RYBACTWO	6	3,05
DZIAŁALNOŚĆ FINANSOWA I UBEZPIECZENIOWA	3	1,52
OPIEKA ZDROWOTNA I POMOC SPOŁECZNA	3	1,52
POZOSTAŁA DZIAŁALNOŚĆ USŁUGOWA	3	1,52
DZIAŁALNOŚĆ ZWIĄZANA Z KULTURĄ, ROZRYWKĄ I REKREACJĄ	2	1,02
GÓRNICTWO I WYDOBYWANIE	1	0,51
DOSTAWA WODY; GOSPODAROWANIE ŚCIEKAMI I ODPADAMI ORAZ DZIAŁALNOŚĆ ZWIĄZANA Z REKULTYWACJĄ	1	0,51



EDUKACJA

1

0,51

Branże w których ogłoszono upadłości:

PKD	treść	Liczba
4110Z	Realizacja projektów budowlanych związanych ze wznoszeniem budynków	14
4120Z	Roboty budowlane związane ze wznoszeniem budynków mieszkalnych i niemieszkalnych	12
6820Z	Wynajem i zarządzanie nieruchomościami własnymi lub dzierżawionymi	7
4221Z	Roboty związane z budową rurociągów przesyłowych i sieci rozdzielczych	5
4941Z	Transport drogowy towarów	5
6201Z	Działalność związana z oprogramowaniem	5
0111Z	Uprawa zbóż, roślin strączkowych i roślin oleistych na nasiona, z wyłączeniem ryżu	4
5610A	Restauracje i inne stałe placówki gastronomiczne	4
7022Z	Pozostałe doradztwo w zakresie prowadzenia działalności gospodarczej i zarządzania	4
1721Z	Produkcja papieru falistego i tektury falistej oraz opakowań	3
4322Z	Wykonywanie instalacji wodno-kanalizacyjnych, ciepłych, gazowych i klimatyzacyjnych	3
4621Z	Sprzedaż hurtowa zboża, nieprzetworzonego tytoniu, nasion i pasz dla zwierząt	3
4631Z	Sprzedaż hurtowa owoców i warzyw	3
6810Z	Kupno i sprzedaż nieruchomości na własny rachunek	3
7112Z	Działalność w zakresie inżynierii i związane z nią doradztwo techniczne	3
8230Z	Działalność związana z organizacją targów, wystaw i kongresów	3
1071Z	Produkcja pieczywa; produkcja świeżych wyrobów ciastkarskich i ciastek	2
2561Z	Obróbka metali i nakładanie powłok na metale	2
2562Z	Obróbka mechaniczna elementów metalowych	2
3109Z	Produkcja pozostałych mebli	2
4222Z	Roboty związane z budową linii telekomunikacyjnych	2
4321Z	Wykonywanie instalacji elektrycznych	2
4329Z	Wykonywanie pozostałych instalacji budowlanych	2
4339Z	Wykonywanie pozostałych robót budowlanych wykończeniowych	2
4399Z	Pozostałe specjalistyczne roboty budowlane, gdzie indziej niesklasyfikowane	2
4619Z	Działalność agentów zajmujących się sprzedażą towarów różnego rodzaju	2
4661Z	Sprzedaż hurtowa maszyn i urządzeń rolniczych oraz dodatkowego wyposażenia	2
4673Z	Sprzedaż hurtowa drewna, materiałów budowlanych i wyposażenia sanitarnego	2
4690Z	Sprzedaż hurtowa niewyspecjalizowana	2
4939Z	Pozostały transport lądowy pasażerski, gdzie indziej niesklasyfikowany	2
5229C	Działalność pozostałych agencji transportowych	2
5510Z	Hotele i podobne obiekty zakwaterowania	2
6202Z	Działalność związana z doradztwem w zakresie informatyki	2
6419Z	Pozostałe pośrednictwo pieniężne	2
8130Z	Działalność usługowa związana z zagospodarowaniem terenów zieleni	2
9499Z	Działalność pozostałych organizacji członkowskich, gdzie indziej niesklasyfikowana	2
0146Z	Chów i hodowla świń	1
0147Z	Chów i hodowla drobiu	1



0811Z	Wydobywanie kamieni ozdobnych oraz kamienia dla potrzeb budownictwa, skał wapiennych, gipsu, kredy i łupków	1
1011Z	Przetwarzanie i konserwowanie mięsa, z wyłączeniem mięsa	1
1013Z	Produkcja wyrobów z mięsa, włączając wyroby z mięsa drobiowego	1
1413Z	Produkcja pozostałej odzieży wierzchniej	1
1520Z	Produkcja obuwia	1
1623Z	Produkcja pozostałych wyrobów stolarskich i ciesielskich dla budownictwa	1
1624Z	Produkcja opakowań drewnianych	1
1722Z	Produkcja artykułów gospodarstwa domowego, toaletowych	1
1813Z	Działalność usługowa związana z przygotowaniem do druku	1
2221Z	Produkcja płyt, arkuszy, rur i kształtowników z tworzyw sztucznych	1
2223Z	Produkcja wyrobów dla budownictwa z tworzyw sztucznych	1
2313Z	Produkcja szkła gospodarczego	1
2331Z	Produkcja ceramicznych kafli i płytek	1
2369Z	Produkcja pozostałych wyrobów z betonu, gipsu i cementu	1
2370Z	Cięcie, formowanie i wykańczanie kamienia	1
2511Z	Produkcja konstrukcji metalowych i ich części	1
2512Z	Produkcja metalowych elementów stolarki budowlanej	1
2630Z	Produkcja sprzętu (tele)komunikacyjnego	1
2712Z	Produkcja aparatury rozdzielczej i sterowniczej energii elektrycznej	1
2822Z	Produkcja urządzeń dźwigowych i chwytaków	1
2829Z	Produkcja pozostałych maszyn ogólnego przeznaczenia, gdzie indziej niesklasyfikowana	1
2891Z	Produkcja maszyn dla metalurgii	1
2893Z	Produkcja maszyn stosowanych w przetwórstwie żywności, tytoniu	1
2899Z	Produkcja pozostałych maszyn specjalnego przeznaczenia, gdzie indziej niesklasyfikowana	1
2920Z	Produkcja nadwozi do pojazdów silnikowych; produkcja przyczep i naczep	1
3030Z	Produkcja statków powietrznych, statków kosmicznych	1
3312Z	Naprawa i konserwacja maszyn	1
3320Z	Instalowanie maszyn przemysłowych, sprzętu i wyposażenia	1
3700Z	ODPROWADZANIE I OCZYSZCZANIE ŚCIEKÓW	1
4211Z	Roboty związane z budową dróg i autostrad	1
4511Z	Sprzedaż hurtowa i detaliczna samochodów osobowych i furgonetek	1
4520Z	Konserwacja i naprawa pojazdów samochodowych,	1
4531Z	Sprzedaż hurtowa części i akcesoriów do pojazdów samochodowych, z wyłączeniem motocykli	1
4532Z	Sprzedaż detaliczna części i akcesoriów do pojazdów samochodowych, z wyłączeniem motocykli	1
4611Z	Działalność agentów zajmujących się sprzedażą produktów rolnych, żywych zwierząt, surowców dla przemysłu tekstylnego	1
4613Z	Działalność agentów zajmujących się sprzedażą drewna	1
4623Z	Sprzedaż hurtowa żywych zwierząt	1
4632Z	Sprzedaż hurtowa mięsa i wyrobów z mięsa	1
4638Z	Sprzedaż hurtowa pozostałej żywności, włączając ryby, skorupiaki	1
4643Z	Sprzedaż hurtowa elektrycznych artykułów użytku domowego	1
4646Z	Sprzedaż hurtowa wyrobów farmaceutycznych i medycznych	1
4647Z	Sprzedaż hurtowa mebli, dywanów i sprzętu oświetleniowego	1



4652Z	Sprzedaż hurtowa sprzętu elektronicznego i telekomunikacyjnego oraz części do niego	1
4665Z	Sprzedaż hurtowa mebli biurowych	1
4672Z	Sprzedaż hurtowa metali i rud metali	1
4674Z	Sprzedaż hurtowa wyrobów metalowych oraz sprzętu	1
4675Z	Sprzedaż hurtowa wyrobów chemicznych	1
4711Z	Sprzedaż detaliczna prowadzona w niewyspecjalizowanych sklepach z przewagą żywności, napojów i wyrobów tytoniowych	1
4730Z	Sprzedaż detaliczna paliw do pojazdów silnikowych	1
4764Z	Sprzedaż detaliczna sprzętu sportowego prowadzona	1
4791Z	Sprzedaż detaliczna prowadzona przez domy sprzedaży wysyłkowej lub Internet	1
4799Z	Pozostała sprzedaż detaliczna prowadzona poza siecią sklepową, straganami i targowiskami	1
4920Z	Transport kolejowy towarów	1
4931Z	Transport lądowy pasażerski, miejski i podmiejski	1
5224C	Przeładunek towarów w pozostałych punktach przeładunkowych	1
5320Z	Pozostała działalność pocztowa i kurierska	1
5621Z	Przygotowywanie i dostarczanie żywności dla odbiorców zewnętrznych (katering)	1
5811Z	Wydawanie książek	1
5913Z	Działalność związana z dystrybucją filmów, nagrań wideo	1
6190Z	Działalność w zakresie pozostałej telekomunikacji	1
6619Z	Pozostała działalność wspomagająca usługi finansowe,	1
7311Z	Działalność agencji reklamowych	1
7320Z	Badanie rynku i opinii publicznej	1
7711Z	Wynajem i dzierżawa samochodów osobowych i furgonetek	1
7740Z	Dzierżawa własności intelektualnej i podobnych produktów,	1
8010Z	Działalność ochroniarska, z wyłączeniem obsługi systemów bezpieczeństwa	1
8292Z	Działalność związana z pakowaniem	1
8541A	Szkoły policealne	1
8610Z	Działalność szpitali	1
8621Z	Praktyka lekarska ogólna	1
8810Z	Pomoc społeczna bez zakwaterowania dla osób w podeszłym wieku i osób niepełnosprawnych	1
9312Z	Działalność klubów sportowych	1
9321Z	Działalność wesołych miasteczek i parków rozrywki	1
9411Z	Działalność organizacji komercyjnych i pracodawców	1

W przypadku pytań lub szczegółowych informacji prosimy o kontakt do:

Centralny Ośrodek Informacji Gospodarczej Sp. z o.o. z siedzibą w Warszawie nr KRS 0000032489 w Sądzie Rejonowym dla miasta stołecznego Warszawy, Wydział XIII Gospodarczo-Rejestrowy, kapitał zakładowy 50 000 zł w całości opłacony, NIP 524-22-71-320,
tel: (022) 648 80 90 www.coig.com.pl

Tworzymy systemy informacji od 1996 r.

Dostarczamy codziennie informacje o zdarzeniach wpływających na twój biznes