



Upadłości firm w 2022 r.

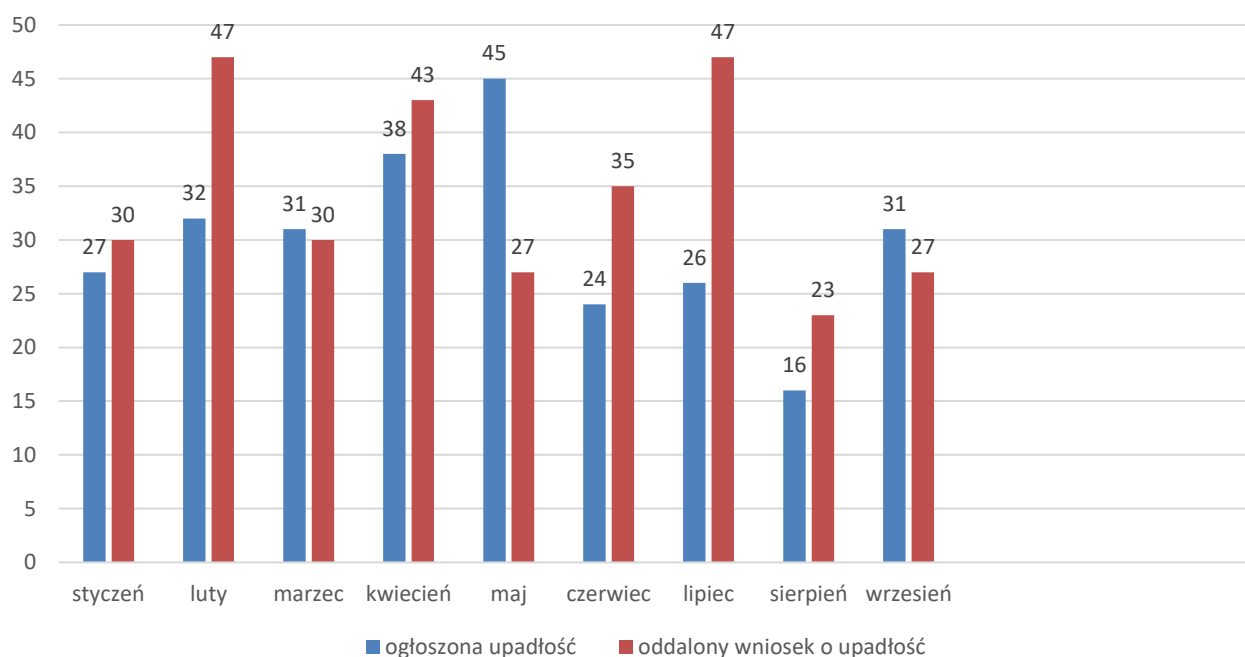
Do końca września 2022 r. opublikowano w Monitorze Sądowym i Gospodarczym oraz Krajowym Rejestrze Zadłużonych 271 upadłości firm, wynika z analiz przeprowadzonych przez Centralny Ośrodek Informacji Gospodarczej.

Liczba postępowań upadłościowych w poszczególnych miesiącach:

miesiąc	2022	2021	2020	2019	2018	2017	2016	2015	2014	2013
styczeń	27	42	69	67	54	50	49	60	60	82
luty	32	34	64	49	48	46	42	62	65	76
marzec	31	54	55	57	62	41	63	83	63	71
kwiecień	39	38	34	42	49	45	55	61	62	84
maj	45	32	49	46	42	43	51	75	78	67
czerwiec	24	30	58	44	59	47	49	61	74	86
lipiec	26	34	62	46	47	58	53	67	81	89
sierpień	16	31	46	48	50	55	38	64	61	67
wrzesień	31	27	34	54	33	56	61	44	71	68
październik		28	44	52	65	50	53	56	82	79
listopad		35	29	37	52	54	44	57	49	63
grudzień		27	43	44	54	46	48	60	61	56
suma		412	587	586	615	591	606	750	807	888

Należy też zwrócić uwagę iż w 2022 r. 309 wniosków o upadłość oddalono.

Upadłości i oddalone wnioski w 2022 r.

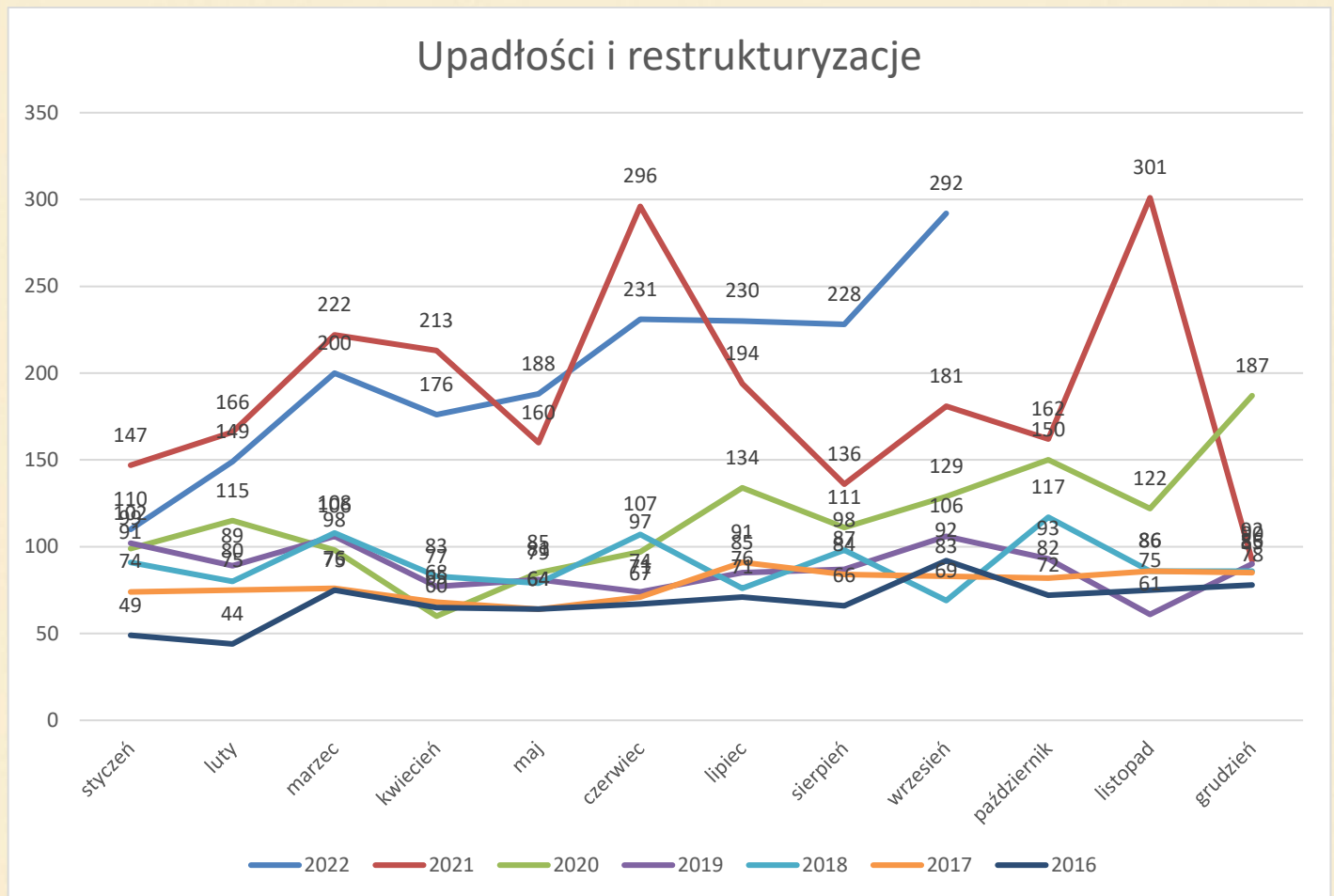




Przedsiębiorcy prowadzący indywidualną działalność gospodarczą nie muszą ogłaszać upadłości firmy. Mogą zakończyć działalność i ogłosić upadłość konsumencką. Wśród upadłości konsumenckich z br. 371 osób zakończyło ją w tym roku a 776 w 2021.

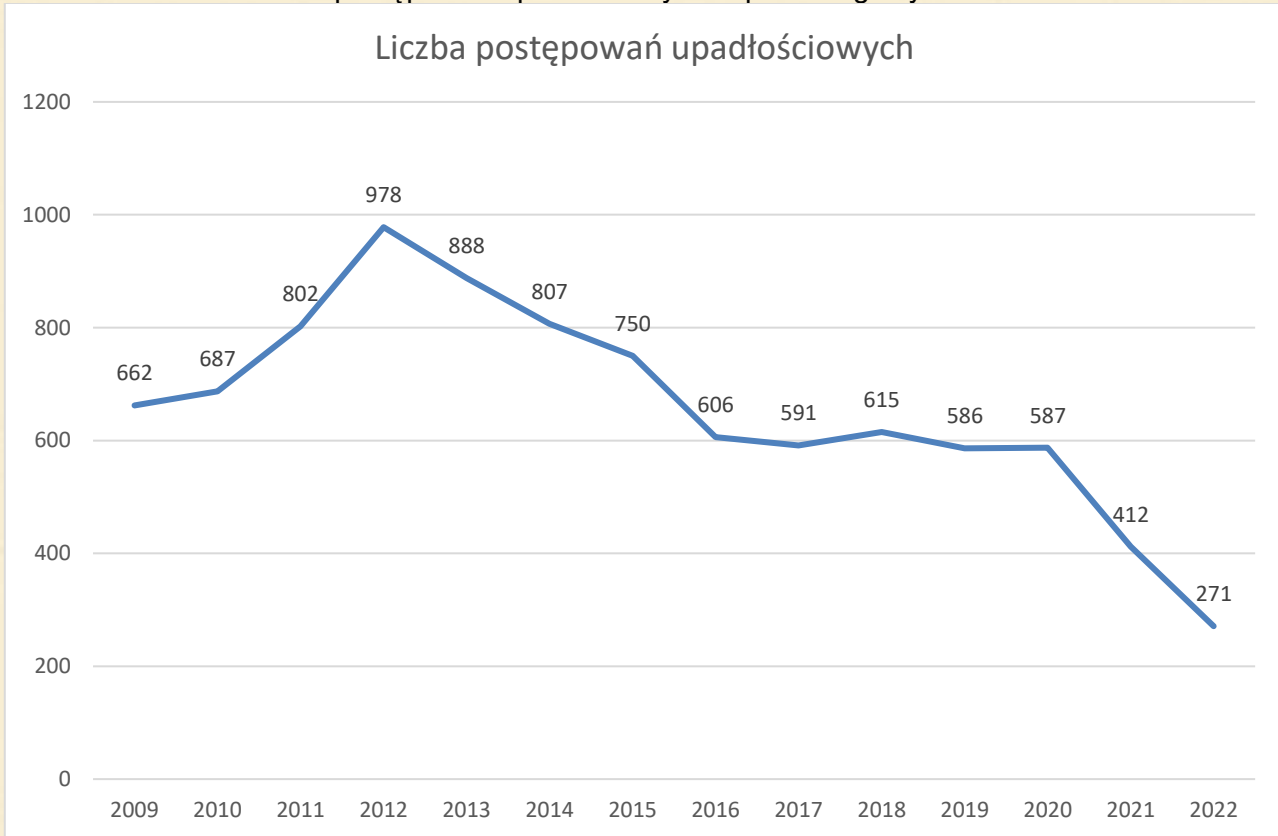
Pełny obraz liczby firm zagrożonych niewypłacalnością pokaże nam również zsumowanie upadłości i postępowań restrukturyzacyjnych. W 2022 r. mieliśmy 1804 postępowania upadłościowe i restrukturyzacyjne. W 2021 r. mieliśmy 2270 postępowania upadłościowych i restrukturyzacyjnych. W 2021 r. było 2270 postępowania, w 2020 r. 1387, a w 2019 r. 1051.

Upadłości i restrukturyzacje





Liczba postępowań upadłościowych w poszczególnych latach:



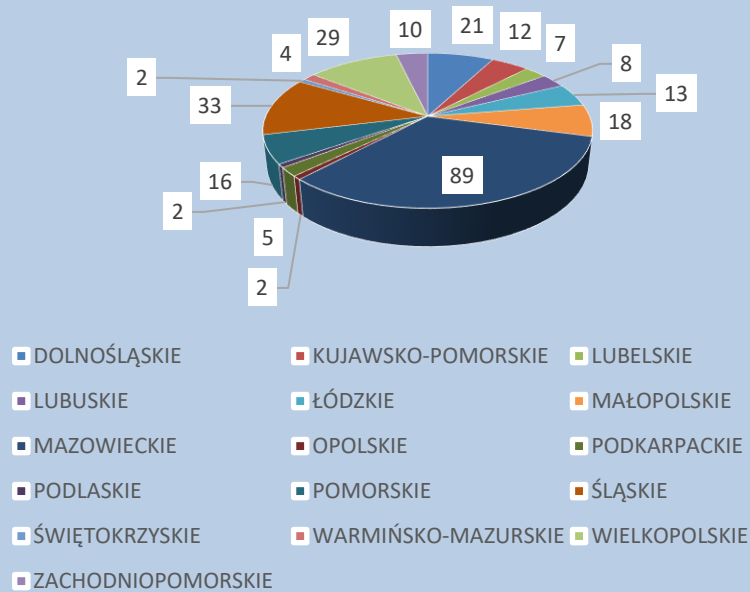
Najwięcej postępowań dotyczy spółek z o.o. 64,21% i indywidualnych działalności gospodarczych 14,02%.

Forma prawna	Liczba	procentowo
SPÓŁKA Z OGRANICZONĄ ODPOWIEDZIALNOŚCIĄ	174	64,21
INDYWIDUALNA DZIAŁALNOŚĆ GOSPODARCZA	38	14,02
SPÓŁKA KOMANDYTOWA	22	8,12
SPÓŁKA AKCYJNA	22	8,12
SPÓŁKA JAWNA	4	1,48
SPÓŁDZIELNIA	4	1,48
SPÓŁKA KOMANDYTOWO-AKCYJNA	2	0,74
GOSPODARSTWO ROLNE	2	0,74
STOWARZYSZENIE	1	0,37
ROLNICZE ZRZESZENIE BRANŻOWE	1	0,37
FUNDACJA	1	0,37



W 2022 roku najwięcej postępowań upadłościowych rozpoczęto w województwie mazowieckim 32,84%, śląskim 12,18% i wielkopolskim 10,7%

Upadłości firm w województwach w 2022 r.



Województwo	Liczba	procentowo
DOLNOŚLĄSKIE	21	7,75
KUJAWSKO-POMORSKIE	12	4,43
LUBELSKIE	7	2,58
LUBUSKIE	8	2,95
ŁÓDZKIE	13	4,80
MAŁOPOLSKIE	18	6,64
MAZOWIECKIE	89	32,84
OPOLSKIE	2	0,74
PODKARPACKIE	5	1,85
PODLASKIE	2	0,74
POMORSKIE	16	5,90
ŚLĄSKIE	33	12,18
ŚWIĘTOKRZYSKIE	2	0,74
WARMIŃSKO-MAZURSKIE	4	1,48
WIELKOPOLSKIE	29	10,70
ZACHODNIOPOMORSKIE	10	3,69



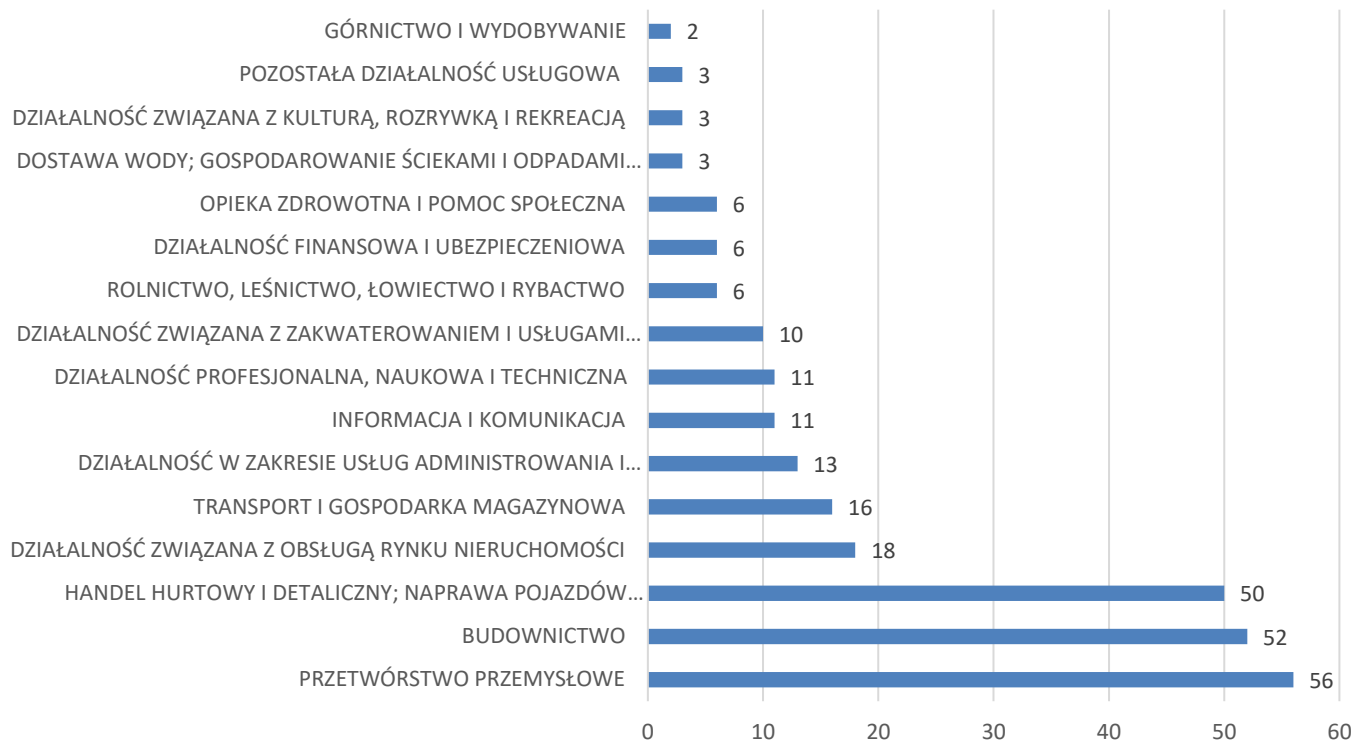
Miasta, w których ogłoszono najwięcej upadłości firm w 2022 r.:

MIASTO	Liczba
WARSZAWA	67
KRAKÓW	12
POZNAŃ	11
WROCŁAW	10
BIELSKO-BIAŁA	8
ŁÓDŹ	7
BYDGOSZCZ	5
KATOWICE	5
RZESZÓW	4
GORZÓW WIELKOPOLSKI	3
BEŁCHATÓW	3
GDAŃSK	3
SOPOT	3
SZCZECIN	3
WOŁÓW	2
ZĄBKOWICE ŚLĄSKIE	2
LUBLIN	2
NADARZYN	2
ZĄBKI	2
GDYNIA	2
PRUSZCZ GDAŃSKI	2
CZĘSTOCHOWA	2
GLIWICE	2
MIKOŁÓW	2
LUBOŃ	2
TUREK	2



Jeżeli chodzi o działy gospodarki to najwięcej postępowań dotyczy podmiotów zajmujących się przetwórstwem przemysłowym 20,82% i budownictwem 19,33 % :

upadłości firm wg klas PKD w 2022 r.



klasa	Liczba	procentowo
PRZETWÓRSTWO PRZEMYSŁOWE	56	20,82
BUDOWNICTWO	52	19,33
HANDEL HURTOWY I DETALICZNY; NAPRAWA POJAZDÓW SAMOCHODOWYCH, WŁĄCZAJĄC MOTOCYKLE	50	18,59
DZIAŁALNOŚĆ ZWIĄZANA Z OBSŁUGĄ RYNKU NIERUCHOMOŚCI	18	6,69
TRANSPORT I GOSPODARKA MAGAZYNOWA	16	5,95
DZIAŁALNOŚĆ W ZAKRESIE USŁUG ADMINISTROWANIA I DZIAŁALNOŚĆ WSPIERAJĄCA	13	4,83
INFORMACJA I KOMUNIKACJA	11	4,09
DZIAŁALNOŚĆ PROFESJONALNA, NAUKOWA I TECHNICZNA	11	4,09
DZIAŁALNOŚĆ ZWIĄZANA Z ZAKWATEROWANIEM I USŁUGAMI GASTRONOMICZNYMI	10	3,72
ROLNICTWO, LEŚNICTWO, ŁOWIECTWO I RYBACTWO	6	2,23
DZIAŁALNOŚĆ FINANSOWA I UBEZPIECZENIOWA	6	2,23
OPIEKA ZDROWOTNA I POMOC SPOŁECZNA	6	2,23
DOSTAWA WODY; GOSPODAROWANIE ŚCIEKAMI I ODPADAMI ORAZ DZIAŁALNOŚĆ ZWIĄZANA Z REKULTYWACJĄ	3	1,12
DZIAŁALNOŚĆ ZWIĄZANA Z KULTURĄ, ROZRYWKĄ I REKREACJĄ	3	1,12
POZOSTAŁA DZIAŁALNOŚĆ USŁUGOWA	3	1,12
GÓRNICTWO I WYDOBYWANIE	2	0,74



WYTWARZANIE I ZAOPATRYWANIE W ENERGIĘ ELEKTRYCZNĄ, GAZ, PARĘ WODNĄ, GORĄCĄ WODĘ I POWIETRZE DO UKŁADÓW KLIMATYZACYJNYCH	2	0,74
EDUKACJA	1	0,37

Branże w których ogłoszono upadłości:

PKD	treść	Liczba
4110Z	Realizacja projektów budowlanych związanych ze wznoszeniem budynków	16
4120Z	Roboty budowlane związane ze wznoszeniem budynków mieszkalnych i niemieszkalnych	15
6820Z	Wynajem i zarządzanie nieruchomościami własnymi lub dzierżawionymi	10
6810Z	Kupno i sprzedaż nieruchomości na własny rachunek	8
4221Z	Roboty związane z budową rurociągów przesyłowych i sieci rozdzielczych	5
4941Z	Transport drogowy towarów	5
5610A	Restauracje i inne stałe placówki gastronomiczne	5
6201Z	Działalność związana z oprogramowaniem	5
0111Z	Uprawa zbóż, roślin strączkowych i roślin oleistych na nasiona, z wyłączeniem ryżu	4
4690Z	Sprzedaż hurtowa niewyspecjalizowana	4
7022Z	Pozostałe doradztwo w zakresie prowadzenia działalności gospodarczej i zarządzania	4
8230Z	Działalność związana z organizacją targów, wystaw i kongresów	4
1071Z	Produkcja pieczywa; produkcja świeżych wyrobów ciastkarskich i ciastek	3
1721Z	Produkcja papieru falistego i tektury falistej oraz opakowań	3
3109Z	Produkcja pozostałych mebli	3
4322Z	Wykonywanie instalacji wodno-kanalizacyjnych, ciepłych, gazowych i klimatyzacyjnych	3
4339Z	Wykonywanie pozostałych robót budowlanych wykończeniowych	3
4399Z	Pozostałe specjalistyczne roboty budowlane, gdzie indziej niesklasyfikowane	3
4621Z	Sprzedaż hurtowa zboża, nieprzetworzonego tytoniu, nasion i pasz dla zwierząt	3
4631Z	Sprzedaż hurtowa owoców i warzyw	3
4711Z	Sprzedaż detaliczna prowadzona w niewyspecjalizowanych sklepach z przewagą żywności, napojów i wyrobów tytoniowych	3
5229C	Działalność pozostałych agencji transportowych	3
6419Z	Pozostałe pośrednictwo pieniężne	3
7112Z	Działalność w zakresie inżynierii i związane z nią doradztwo techniczne	3
1624Z	Produkcja opakowań drewnianych	2
2223Z	Produkcja wyrobów dla budownictwa z tworzyw sztucznych	2
2511Z	Produkcja konstrukcji metalowych i ich części	2
2561Z	Obróbka metali i nakładanie powłok na metale	2
2562Z	Obróbka mechaniczna elementów metalowych	2
2829Z	Produkcja pozostałych maszyn ogólnego przeznaczenia, gdzie indziej niesklasyfikowana	2
3011Z	Produkcja statków i konstrukcji pływających	2
3312Z	Naprawa i konserwacja maszyn	2
3320Z	Instalowanie maszyn przemysłowych, sprzętu i wyposażenia	2
4222Z	Roboty związane z budową linii telekomunikacyjnych	2
4321Z	Wykonywanie instalacji elektrycznych	2
4520Z	Konserwacja i naprawa pojazdów samochodowych,	2



4532Z	Sprzedaż detaliczna części i akcesoriów do pojazdów samochodowych, z wyłączeniem motocykli	2
4619Z	Działalność agentów zajmujących się sprzedażą towarów różnego rodzaju	2
4633Z	Sprzedaż hurtowa mleka, wyrobów mleczarskich, jaj, olejów	2
4661Z	Sprzedaż hurtowa maszyn i urządzeń rolniczych oraz dodatkowego wyposażenia	2
4672Z	Sprzedaż hurtowa metali i rud metali	2
4673Z	Sprzedaż hurtowa drewna, materiałów budowlanych i wyposażenia sanitarnego	2
4771Z	Sprzedaż detaliczna odzieży prowadzona w wyspecjalizowanych sklepach	2
4791Z	Sprzedaż detaliczna prowadzona przez domy sprzedaży wysyłkowej lub Internet	2
4931Z	Transport lądowy pasażerski, miejski i podmiejski	2
4939Z	Pozostały transport lądowy pasażerski, gdzie indziej niesklasyfikowany	2
5510Z	Hotele i podobne obiekty zakwaterowania	2
5621Z	Przygotowywanie i dostarczanie żywności dla odbiorców zewnętrznych (katering)	2
6202Z	Działalność związana z doradztwem w zakresie informatyki	2
6619Z	Pozostała działalność wspomagająca usługi finansowe,	2
7311Z	Działalność agencji reklamowych	2
8130Z	Działalność usługowa związana z zagospodarowaniem terenów zieleni	2
8610Z	Działalność szpitali	2
8622Z	Praktyka lekarska specjalistyczna	2
9499Z	Działalność pozostałych organizacji członkowskich, gdzie indziej niesklasyfikowana	2
0146Z	Chów i hodowla świń	1
0147Z	Chów i hodowla drobiu	1
0811Z	Wydobywanie kamieni ozdobnych oraz kamienia dla potrzeb budownictwa, skał wapiennych, gipsu, kredy i łupków	1
0812Z	Wydobywanie żwiru i piasku; wydobywanie gliny i kaolinu	1
1011Z	Przetwarzanie i konserwowanie mięsa, z wyłączeniem mięsa	1
1013Z	Produkcja wyrobów z mięsa, włączając wyroby z mięsa drobiowego	1
1413Z	Produkcja pozostałej odzieży wierzchniej	1
1520Z	Produkcja obuwia	1
1610Z	Produkcja wyrobów tartacznych	1
1621Z	Produkcja arkuszy forniowych i płyt wykonanych na bazie drewna	1
1623Z	Produkcja pozostałych wyrobów stolarskich i ciesielskich dla budownictwa	1
1722Z	Produkcja artykułów gospodarstwa domowego, toaletowych	1
1813Z	Działalność usługowa związana z przygotowaniem do druku	1
2059Z	Produkcja pozostałych wyrobów chemicznych, gdzie indziej niesklasyfikowana	1
2221Z	Produkcja płyt, arkuszy, rur i kształtowników z tworzyw sztucznych	1
2313Z	Produkcja szkła gospodarczego	1
2331Z	Produkcja ceramicznych kafli i płytek	1
2369Z	Produkcja pozostałych wyrobów z betonu, gipsu i cementu	1
2370Z	Cięcie, formowanie i wykańczanie kamienia	1
2512Z	Produkcja metalowych elementów stolarki budowlanej	1
2521Z	Produkcja grzejników i kotłów centralnego ogrzewania	1
2611Z	Produkcja elementów elektronicznych	1
2630Z	Produkcja sprzętu (tele)komunikacyjnego	1



2712Z	Produkcja aparatury rozdzielczej i sterowniczej energii elektrycznej	1
2813Z	Produkcja pozostałych pomp i sprężarek	1
2821Z	Produkcja pieców, palenisk i palników piecowych	1
2822Z	Produkcja urządzeń dźwigowych i chwytaków	1
2891Z	Produkcja maszyn dla metalurgii	1
2893Z	Produkcja maszyn stosowanych w przetwórstwie żywności, tytoniu	1
2899Z	Produkcja pozostałych maszyn specjalnego przeznaczenia, gdzie indziej niesklasyfikowana	1
2920Z	Produkcja nadwozi do pojazdów silnikowych; produkcja przyczep i naczep	1
3030Z	Produkcja statków powietrznych, statków kosmicznych	1
3250Z	Produkcja urządzeń, instrumentów oraz wyrobów medycznych, włączając dentystyczne	1
3514Z	Handel energią elektryczną	1
3530Z	Wytwarzanie i zaopatrywanie w parę wodną, gorącą wodę	1
3700Z	ODPROWADZANIE I OCZYSZCZANIE ŚCIEKÓW	1
3811Z	Zbieranie odpadów innych niż niebezpieczne	1
3900Z	DZIAŁALNOŚĆ ZWIĄZANA Z REKULTYWACJĄ I POZOSTAŁA DZIAŁALNOŚĆ USŁUGOWA ZWIĄZANA Z GOSPODARKĄ ODPADAMI	1
4211Z	Roboty związane z budową dróg i autostrad	1
4291Z	Roboty związane z budową obiektów inżynierii wodnej	1
4329Z	Wykonywanie pozostałych instalacji budowlanych	1
4511Z	Sprzedaż hurtowa i detaliczna samochodów osobowych i furgonetek	1
4531Z	Sprzedaż hurtowa części i akcesoriów do pojazdów samochodowych, z wyłączeniem motocykli	1
4611Z	Działalność agentów zajmujących się sprzedażą płodów rolnych, żywych zwierząt, surowców dla przemysłu tekstylnego	1
4613Z	Działalność agentów zajmujących się sprzedażą drewna	1
4623Z	Sprzedaż hurtowa żywych zwierząt	1
4632Z	Sprzedaż hurtowa mięsa i wyrobów z mięsa	1
4638Z	Sprzedaż hurtowa pozostałej żywności, włączając ryby, skorupiaki	1
4643Z	Sprzedaż hurtowa elektrycznych artykułów użytku domowego	1
4646Z	Sprzedaż hurtowa wyrobów farmaceutycznych i medycznych	1
4647Z	Sprzedaż hurtowa mebli, dywanów i sprzętu oświetleniowego	1
4652Z	Sprzedaż hurtowa sprzętu elektronicznego i telekomunikacyjnego oraz części do niego	1
4665Z	Sprzedaż hurtowa mebli biurowych	1
4674Z	Sprzedaż hurtowa wyrobów metalowych oraz sprzętu	1
4675Z	Sprzedaż hurtowa wyrobów chemicznych	1
4676Z	Sprzedaż hurtowa pozostałych półproduktów	1
4730Z	Sprzedaż detaliczna paliw do pojazdów silnikowych	1
4761Z	Sprzedaż detaliczna książek prowadzona w wyspecjalizowanych sklepach	1
4764Z	Sprzedaż detaliczna sprzętu sportowego prowadzona	1
4799Z	Pozostała sprzedaż detaliczna prowadzona poza siecią sklepową, straganami i targowiskami	1
4920Z	Transport kolejowy towarów	1
5210B	Magazynowanie i przechowywanie pozostałych towarów	1
5224C	Przeładunek towarów w pozostałych punktach przeładunkowych	1
5320Z	Pozostała działalność pocztowa i kurierska	1
5520Z	Obiekty noclegowe turystyczne i miejsca krótkotrwałego zakwaterowania	1



5811Z	Wydawanie książek	1
5913Z	Działalność związana z dystrybucją filmów, nagrań wideo	1
6190Z	Działalność w zakresie pozostałej telekomunikacji	1
6312Z	Działalność portali internetowych	1
6420Z	Działalność holdingów finansowych	1
7320Z	Badanie rynku i opinii publicznej	1
7490Z	Pozostała działalność profesjonalna, naukowa i techniczna, gdzie indziej niesklasyfikowana	1
7711Z	Wynajem i dzierżawa samochodów osobowych i furgonetek	1
7740Z	Dzierżawa własności intelektualnej i podobnych produktów,	1
7912Z	Działalność organizatorów turystyki	1
8010Z	Działalność ochroniarska, z wyłączeniem obsługi systemów bezpieczeństwa	1
8219Z	Wykonywanie fotokopii, przygotowywanie dokumentów i pozostała specjalistyczna działalność wspomagająca prowadzenie biura	1
8220Z	Działalność centrów telefonicznych (call center)	1
8292Z	Działalność związana z pakowaniem	1
8541A	Szkoły policealne	1
8621Z	Praktyka lekarska ogólna	1
8810Z	Pomoc społeczna bez zakwaterowania dla osób w podeszłym wieku i osób niepełnosprawnych	1
9312Z	Działalność klubów sportowych	1
9313Z	Działalność obiektów służących poprawie kondycji fizycznej	1
9321Z	Działalność wesołych miasteczek i parków rozrywki	1
9411Z	Działalność organizacji komercyjnych i pracodawców	1

W przypadku pytań lub szczegółowych informacji prosimy o kontakt do:

Centralny Ośrodek Informacji Gospodarczej Sp. z o.o. z siedzibą w Warszawie nr KRS 0000032489 w Sądzie Rejonowym dla miasta stołecznego Warszawy, Wydział XIII Gospodarczo-Rejestrowy, kapitał zakładowy 50 000 zł w całości opłacony, NIP 524-22-71-320,

tel: (022) 648 80 90 www.coig.com.pl

Tworzymy systemy informacji od 1996 r.

Dostarczamy codziennie informacje o zdarzeniach wpływających na twój biznes